



# ATLIFT

WINDY OSOBOWE I TOWAROWE

## Dźwigi ATLIFT PRO+

### KATALOG TECHNICZNY



# ATLIFT

Adam Trypuć

ul. Dolna 8, 15-697 Białystok

kom.: 601 653 309 e-mail: [biuro@zemd.pl](mailto:biuro@zemd.pl)

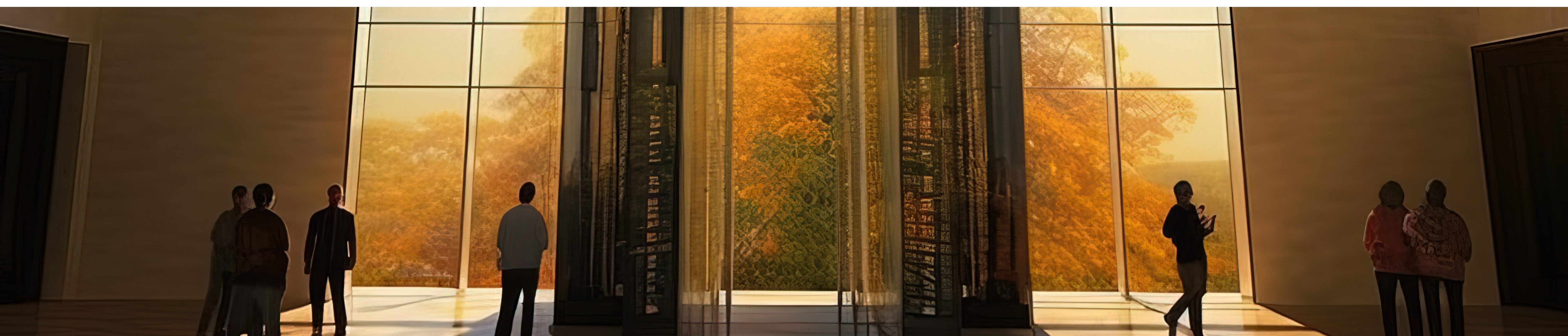
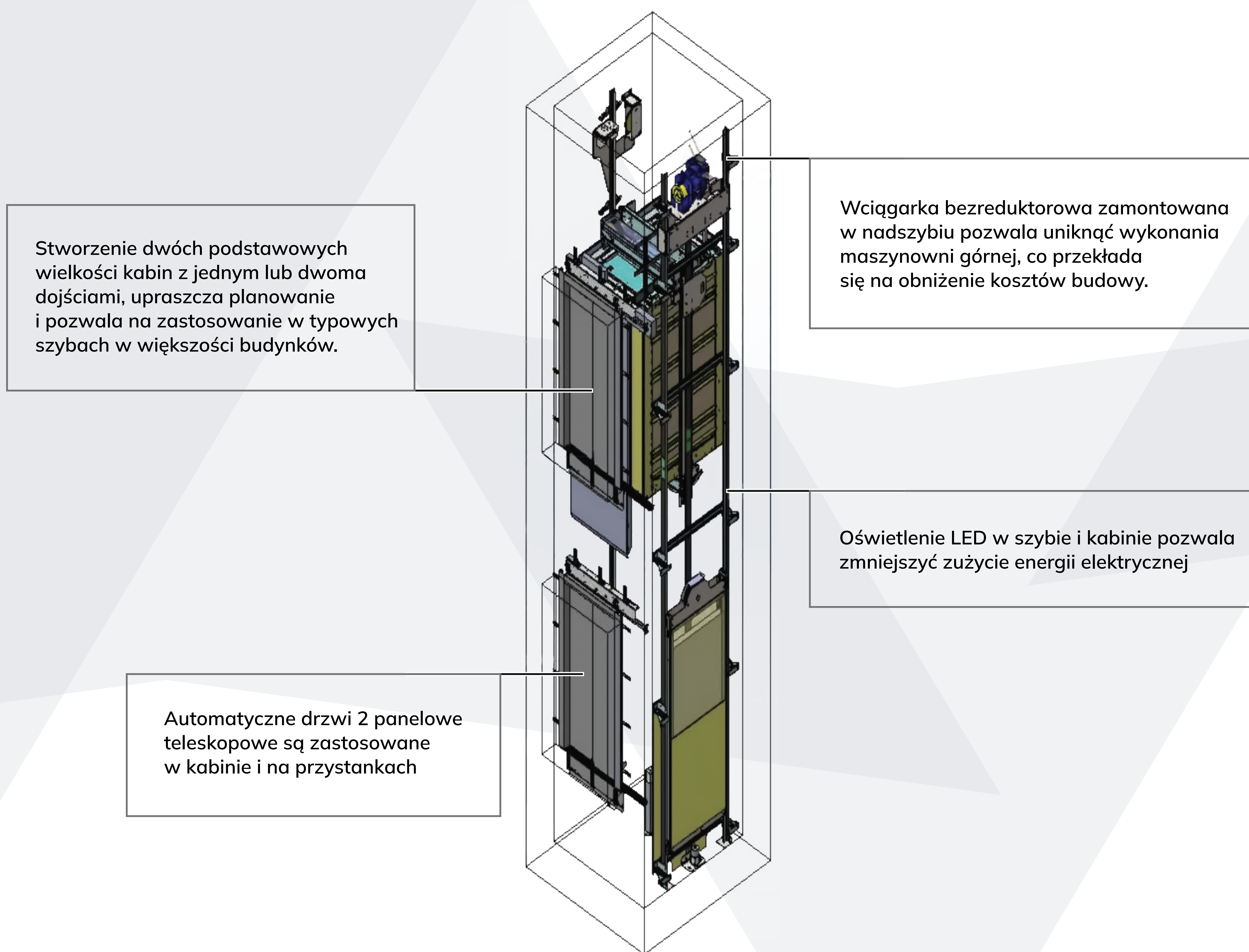






# Uniwersalność

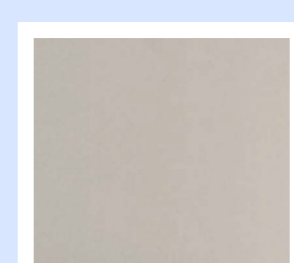
Nasze dźwigi to uniwersalne rozwiązanie do transportu w budynkach codziennego użytku. Starannie dobrane komponenty oraz sprawdzone podzespoły dają energooszczędne i bezawaryjne działanie. Dzięki funkcji stand-by oraz oświetleniu LED stworzyliśmy rozwiązanie przyjazne środowisku.





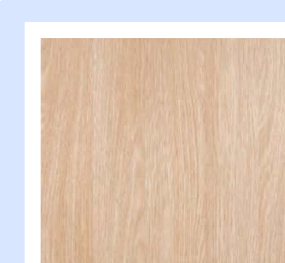
# Standardowe wypełnienia kabiny

Cztery wystroje oraz indywidualny dobór kolorystyki wnętrza kabiny, pozwala na estetyczne dopasowanie się do architektury budynku.



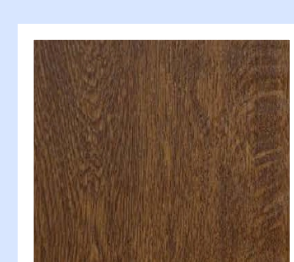
## Standard Szary

<b>Wypełnienie ścian</b>	Blacha lakierowana RAL 7038
<b>Cokoliki, boczki, słupy rogowe</b>	Blacha AISI 430 K240
<b>Panel dyspozycji</b>	Blacha AISI 430 K240 - przyciski okrągłe, podświetlenie czerwone, wyświetlacz Tri kolor
<b>Sufit</b>	Blacha laminowana, kolor czarny Dobel 1111
<b>Podłoga</b>	Wykładzina szara, RII-174092 Granite
<b>Oświetlenie</b>	LED 4 punkty (Q 630 kg) i 8 punktów (Q 1000 kg)
<b>Poręcz</b>	1 x tylna ściana cała szerokość (kabina nieprzelotowa), 1 x boczna ściana naprzeciw panelu dyspozycji cała głębokość (kabina przelotowa)
<b>Lustro</b>	1 x tylna ściana 1/2 wysokości kabiny (kabina nieprzelotowa), 2x boczna ściana przy panelu dyspozycji (kabina przelotowa)



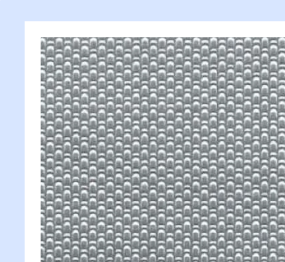
## Drewno Jasne

<b>Wypełnienie ścian</b>	Blacha laminowana, Drewno jasne Dobel 1065
<b>Cokoliki, boczki, słupy rogowe</b>	Blacha AISI 430 K240
<b>Panel dyspozycji</b>	Blacha AISI 430 K240 - przyciski okrągłe, podświetlenie czerwone, wyświetlacz Tri kolor
<b>Sufit</b>	Blacha laminowana, kolor czarny Dobel 1111
<b>Podłoga</b>	Wykładzina szara, RII-174092 Granite
<b>Oświetlenie</b>	LED 4 punkty (Q 630 kg) i 8 punktów (Q 1000 kg)
<b>Poręcz</b>	1 x tylna ściana cała szerokość (kabina nieprzelotowa), 1 x boczna ściana naprzeciw panelu dyspozycji cała głębokość (kabina przelotowa)
<b>Lustro</b>	1 x tylna ściana 1/2 wysokości kabiny (kabina nieprzelotowa), 2x boczna ściana przy panelu dyspozycji (kabina przelotowa)



## Drewno ciemne

<b>Wypełnienie ścian</b>	Blacha laminowana, Drewno ciemne Dobel 1106
<b>Cokoliki, boczki, słupy rogowe</b>	Blacha AISI 430 K240
<b>Panel dyspozycji</b>	Blacha AISI 430 K240 - przyciski okrągłe, podświetlenie czerwone, wyświetlacz Tri kolor
<b>Sufit</b>	Blacha laminowana, kolor czarny Dobel 1111
<b>Podłoga</b>	Wykładzina szara, RII-174092 Granite
<b>Oświetlenie</b>	LED 4 punkty (Q 630 kg) i 8 punktów (Q 1000 kg)
<b>Poręcz</b>	1 x tylna ściana cała szerokość (kabina nieprzelotowa), 1 x boczna ściana naprzeciw panelu dyspozycji cała głębokość (kabina przelotowa)



## INOX Len

<b>Wypełnienie ścian</b>	Blacha AISI 304 Len
<b>Cokoliki, boczki, słupy rogowe</b>	Blacha AISI 430 K240
<b>Panel dyspozycji</b>	Blacha AISI 430 K240 - przyciski okrągłe, podświetlenie czerwone, wyświetlacz Tri kolor
<b>Sufit</b>	Blacha laminowana, kolor czarny Dobel 1111
<b>Podłoga</b>	Wykładzina szara, RII-174092 Granite
<b>Oświetlenie</b>	LED 4 punkty (Q 630 kg) i 8 punktów (Q 1000 kg)
<b>Poręcz</b>	1 x tylna ściana cała szerokość (kabina nieprzelotowa), 1 x boczna ściana naprzeciw panelu dyspozycji cała głębokość (kabina przelotowa)



# Standardowe wypełnienia kabiny

## Dodatkowe elementy wystroju kabiny dźwigu ATLIFT PRO+

<b>Wypełnienie ścian VARIO</b>	Blacha laminowana 15 wzorów, blacha AISI 304 wzór Skóra, blacha AISI 304 wzór Karo,
<b>Panel dyspozycji</b>	Szkoło lakierowane na kolor czarny lub biały; podświetlenie niebieskie, wyświetlacz Multikolor
<b>Sufit</b>	Blacha AISI 430 K240
<b>Podłoga</b>	Wykładzina: drewno podobna - RI0-18972 Rustic Oak, biała - RI0-176082, płytki gresowe: Grand Cave Grey Str, Torano Grey Mat
<b>Poręcz</b>	1 x tylna ściana cała szerokość (kabina nieprzelotowa); 1 x boczna ściana naprzeciw panelu dyspozycji cała głębokość (kabina przelotowa)
<b>Lustro</b>	1 x tylna ściana 1/2 wysokości kabiny (kabina nieprzelotowa), 2x boczna ściana przy panelu dyspozycji (kabina przelotowa)
<b>Dodatki</b>	Kamera, dodatkowe logo, awizacja głosowa, grafika na ścianie



Wykonanie ścian: standardowy kolor szary; klasyczny wygląd jasne lub ciemne drewno; elegancki wystrój stal nierdzewna "Len" oraz wypełnienie z lakierowanego szkła lub z nadrukowaną grafiką, pozwalają na dopasowanie aranżacji kabiny. Dodatkowo dobór wykładziny, kolor sufitu oraz umiejscowienie luster i poręczy dopełniają jej wystrój.

## Standardowe wypełnienie ścian

St.



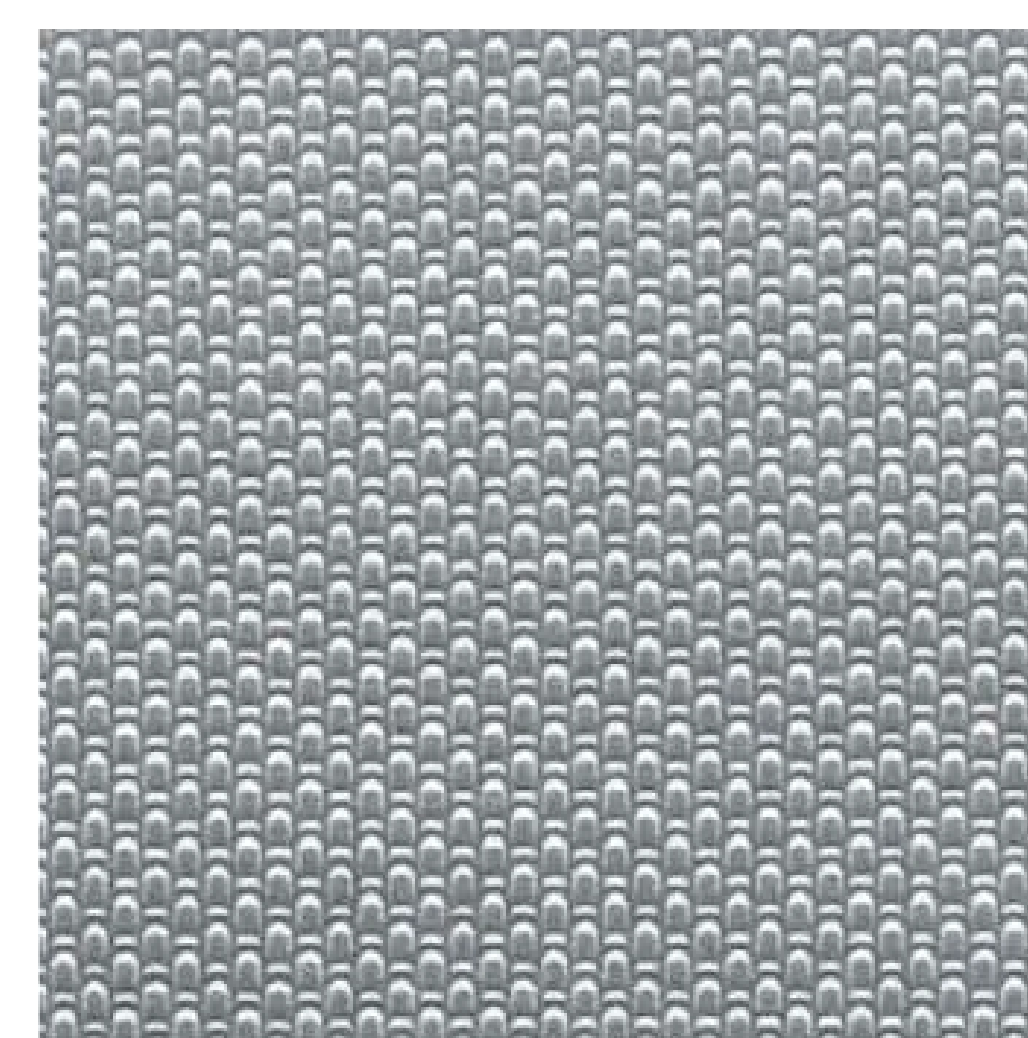
Szary  
RAL 7038



Drewno jasne  
Dobel 1065



Drewno ciemne  
Dobel 1106



Blacha AISI 304  
Len

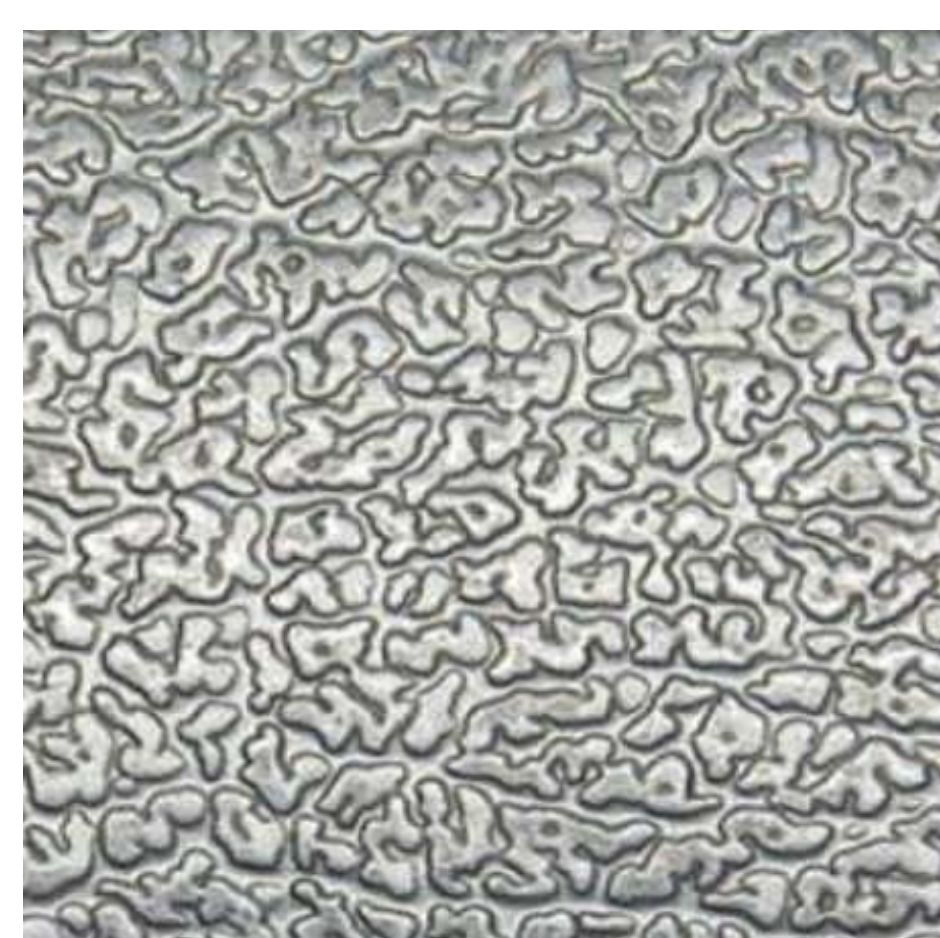


# Standardowe wypełnienia kabiny

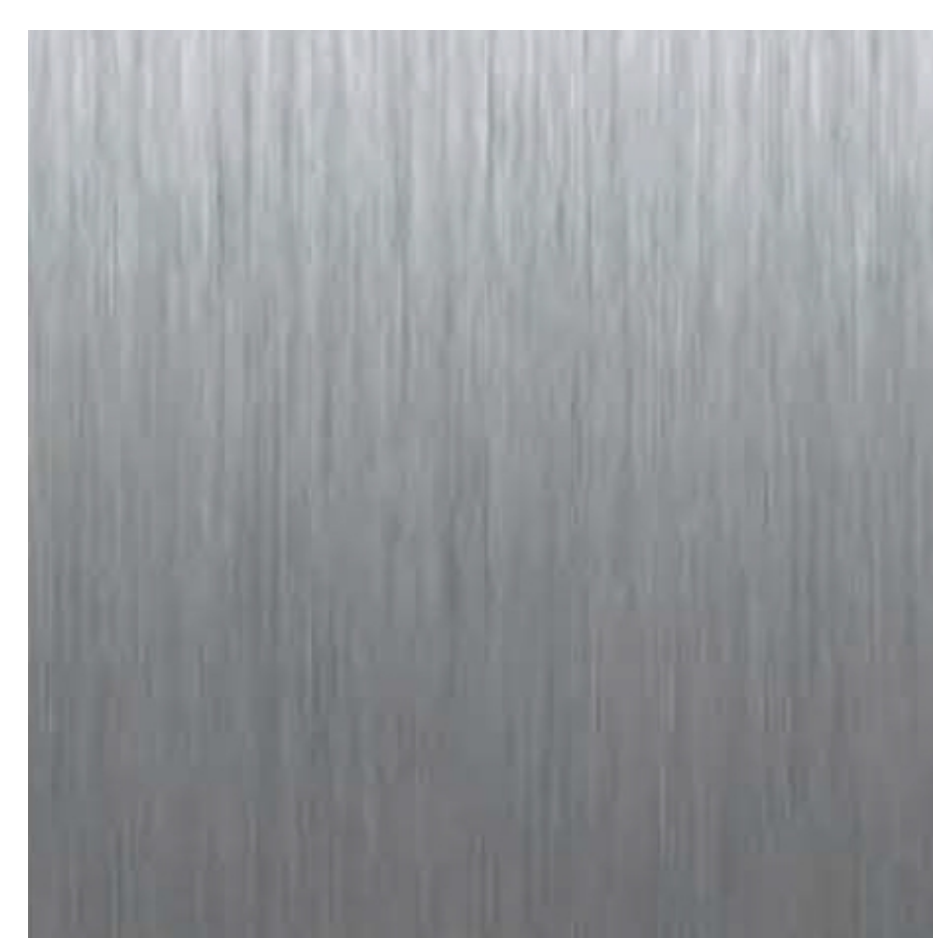
## Dodatkowe wypełnienie ścian



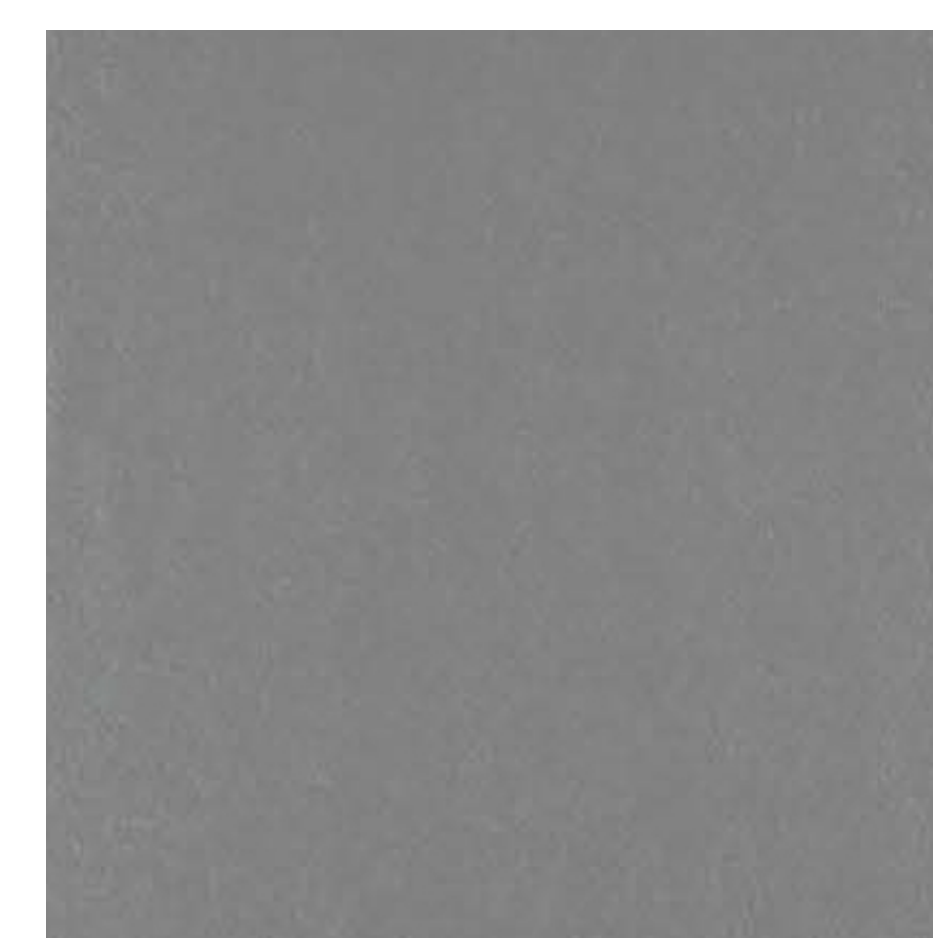
Blacha AISI 304  
Karo



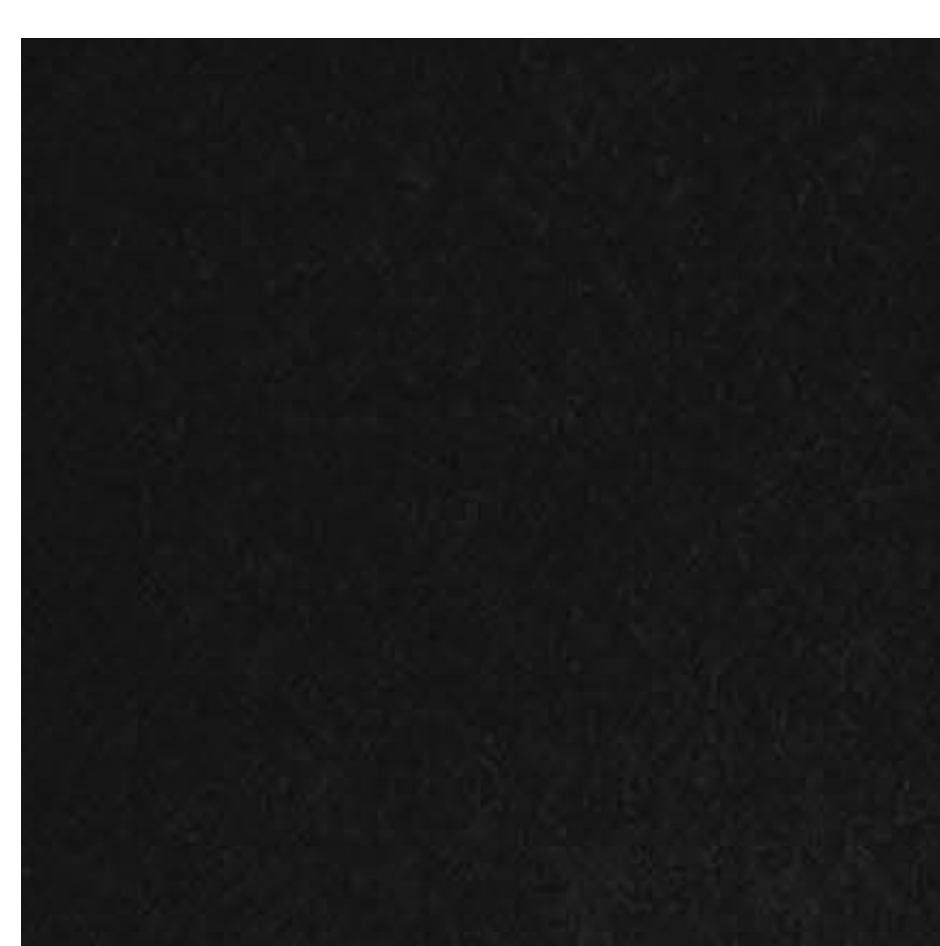
Blacha AISI 304  
Skóra



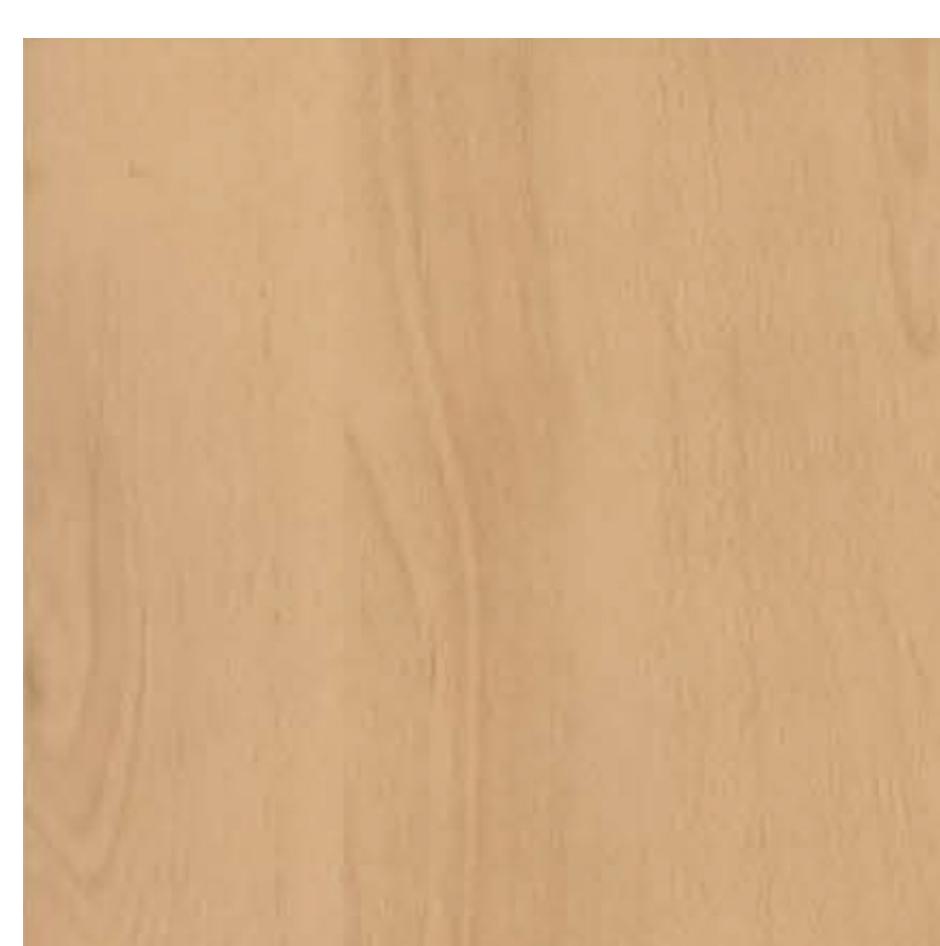
Similinox - F12PPS



Dobel 1112



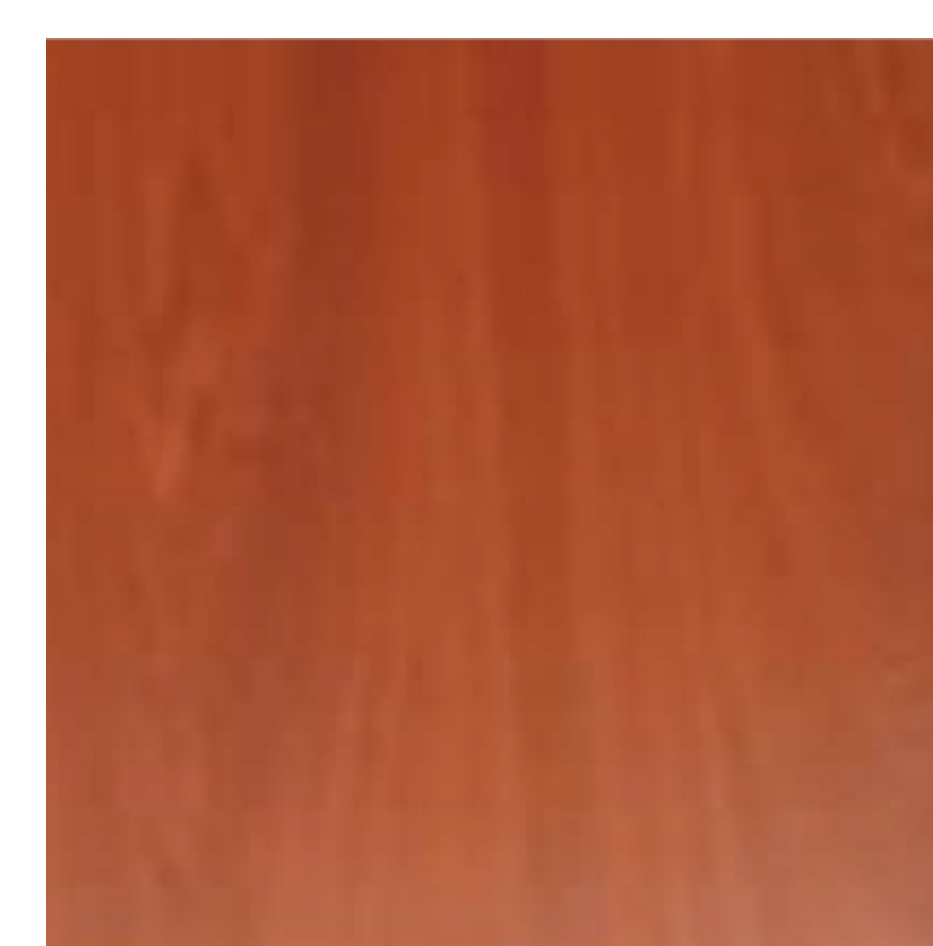
Dobel 1011



Dobel 1026



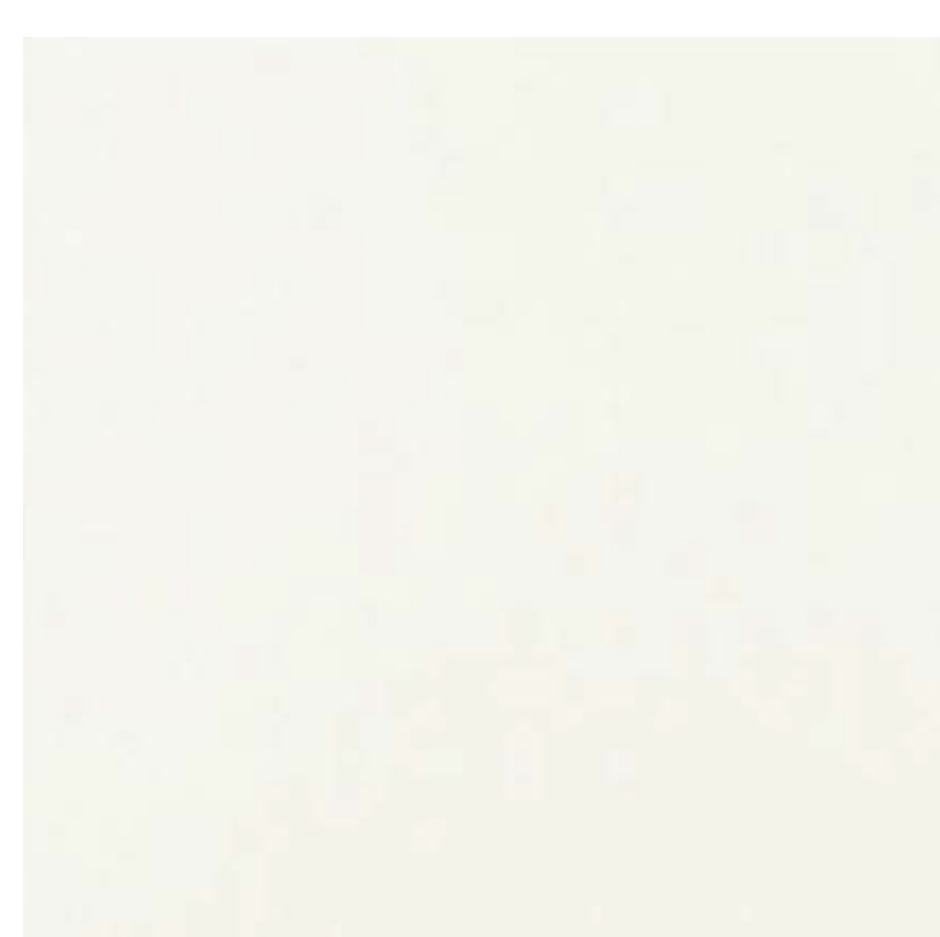
Dobel 1061



Dobel 1064



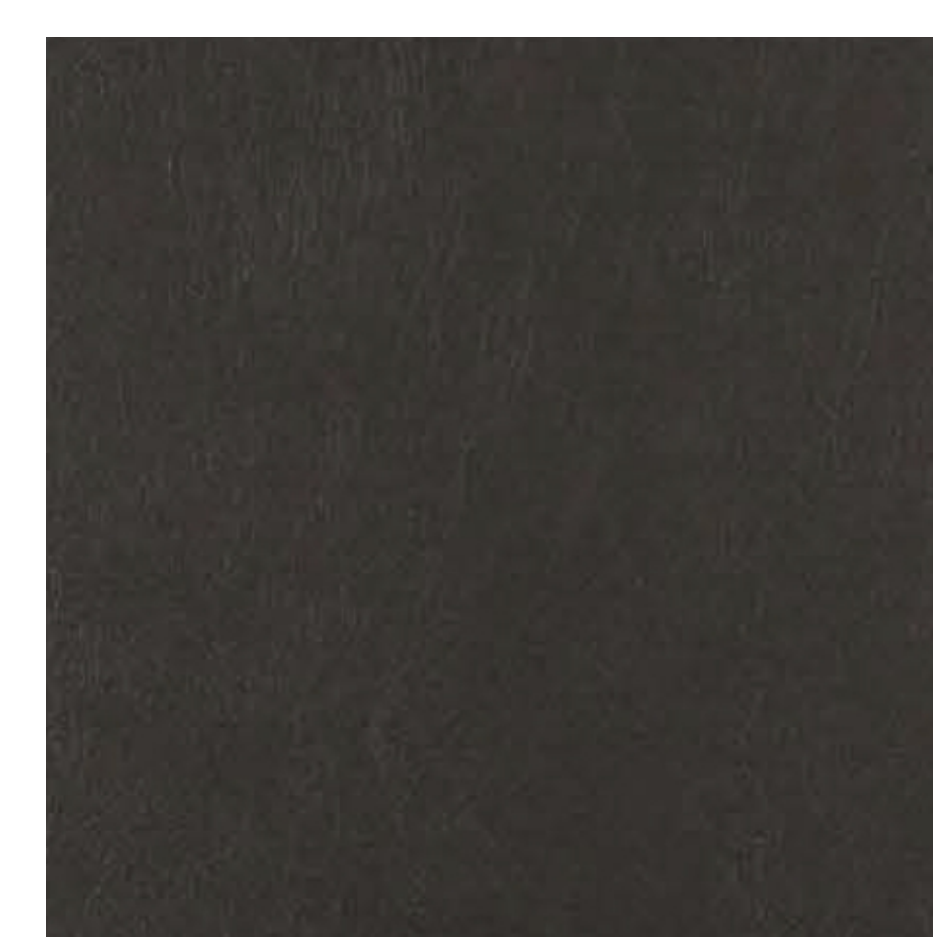
Dobel 1148



Dobel 1175



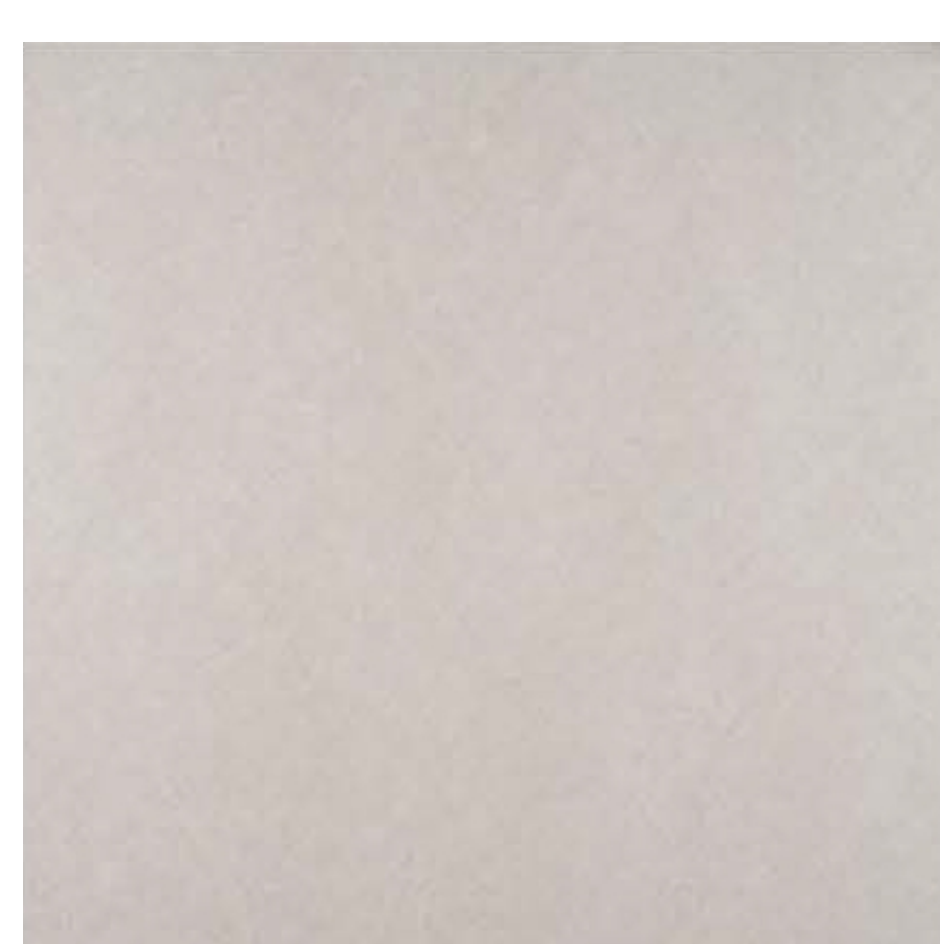
Dobel 1216



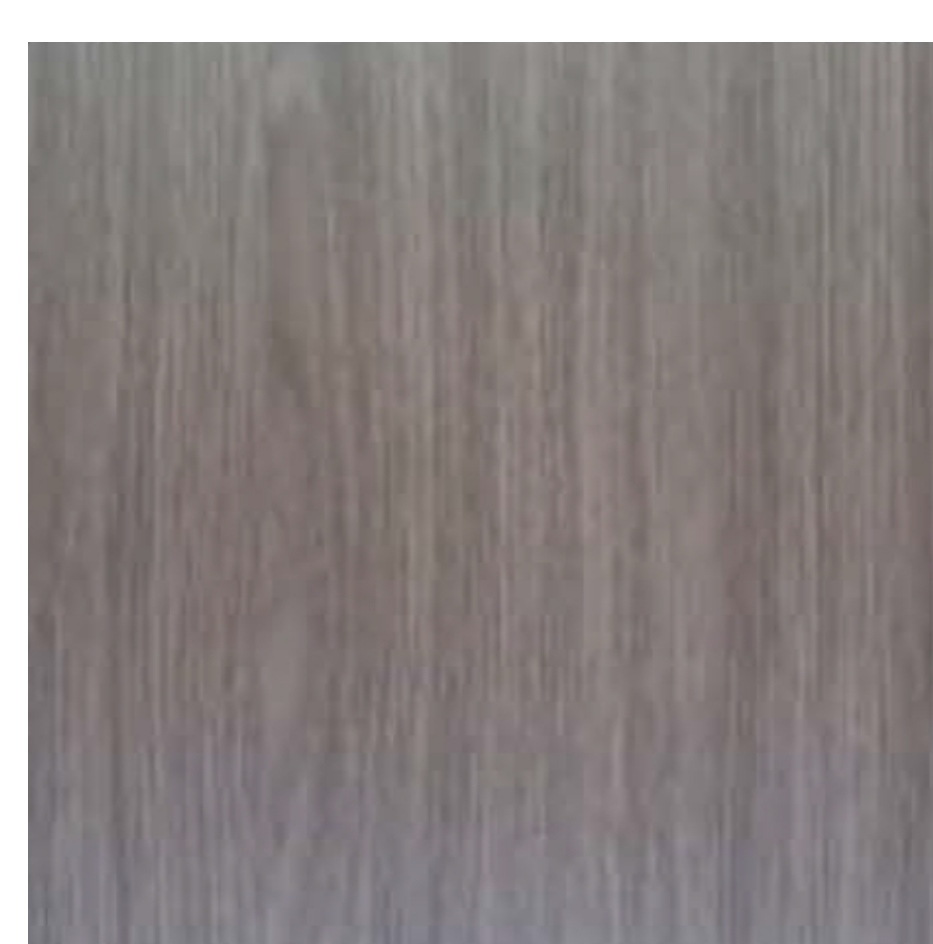
Dobel 1236



Dobel 1361



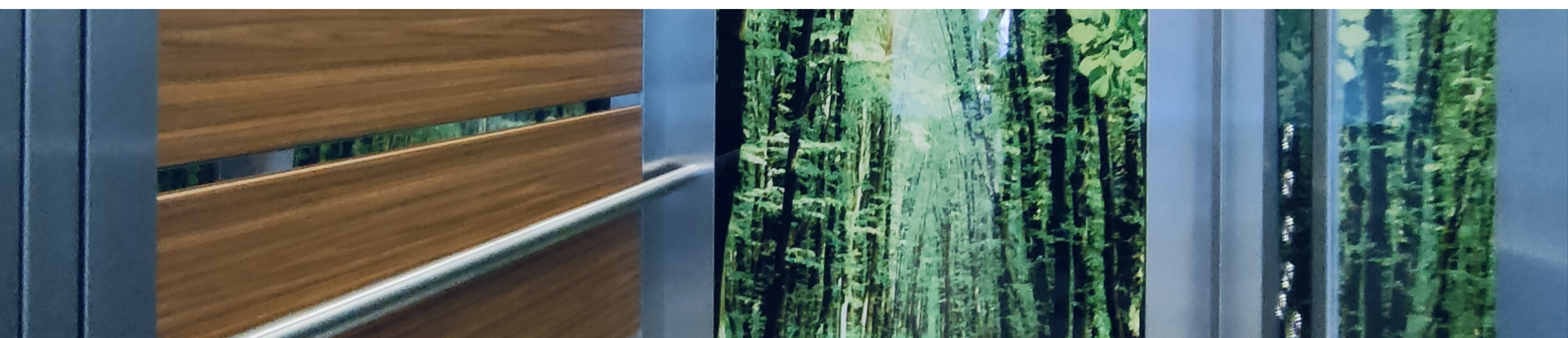
Dobel 1390



Dobel 1397



Dobel 1203

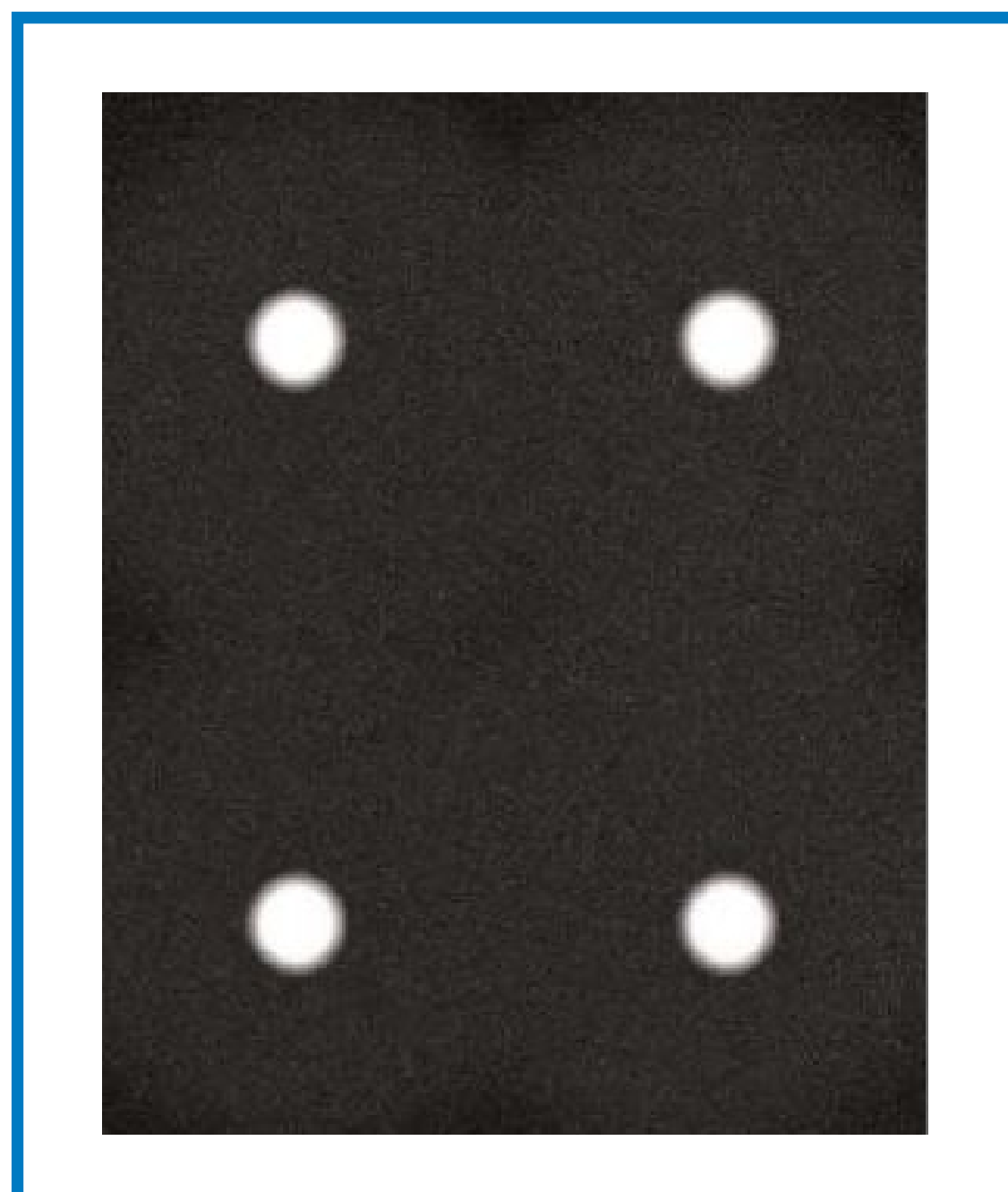




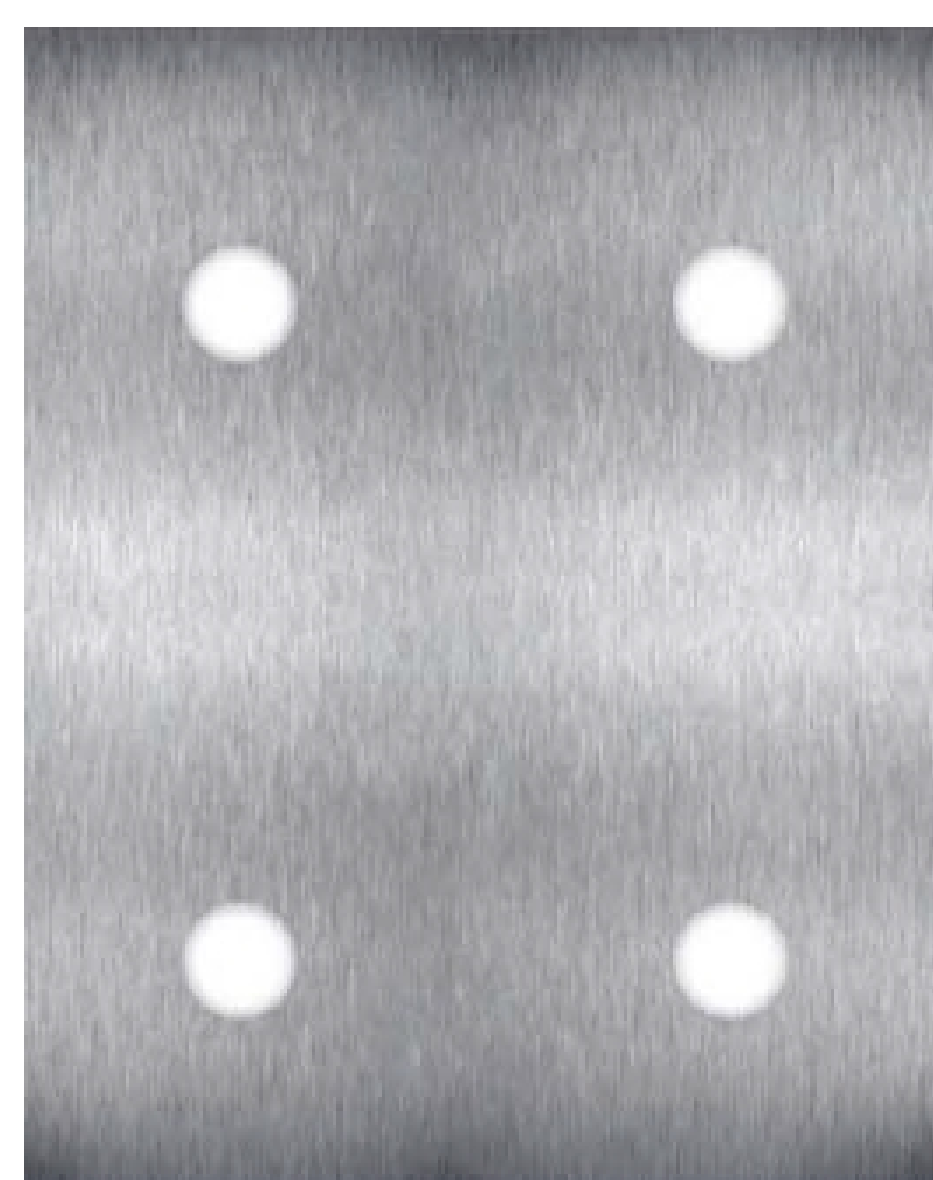
# Standardowe wypełnienia kabiny

## Sufit

St.



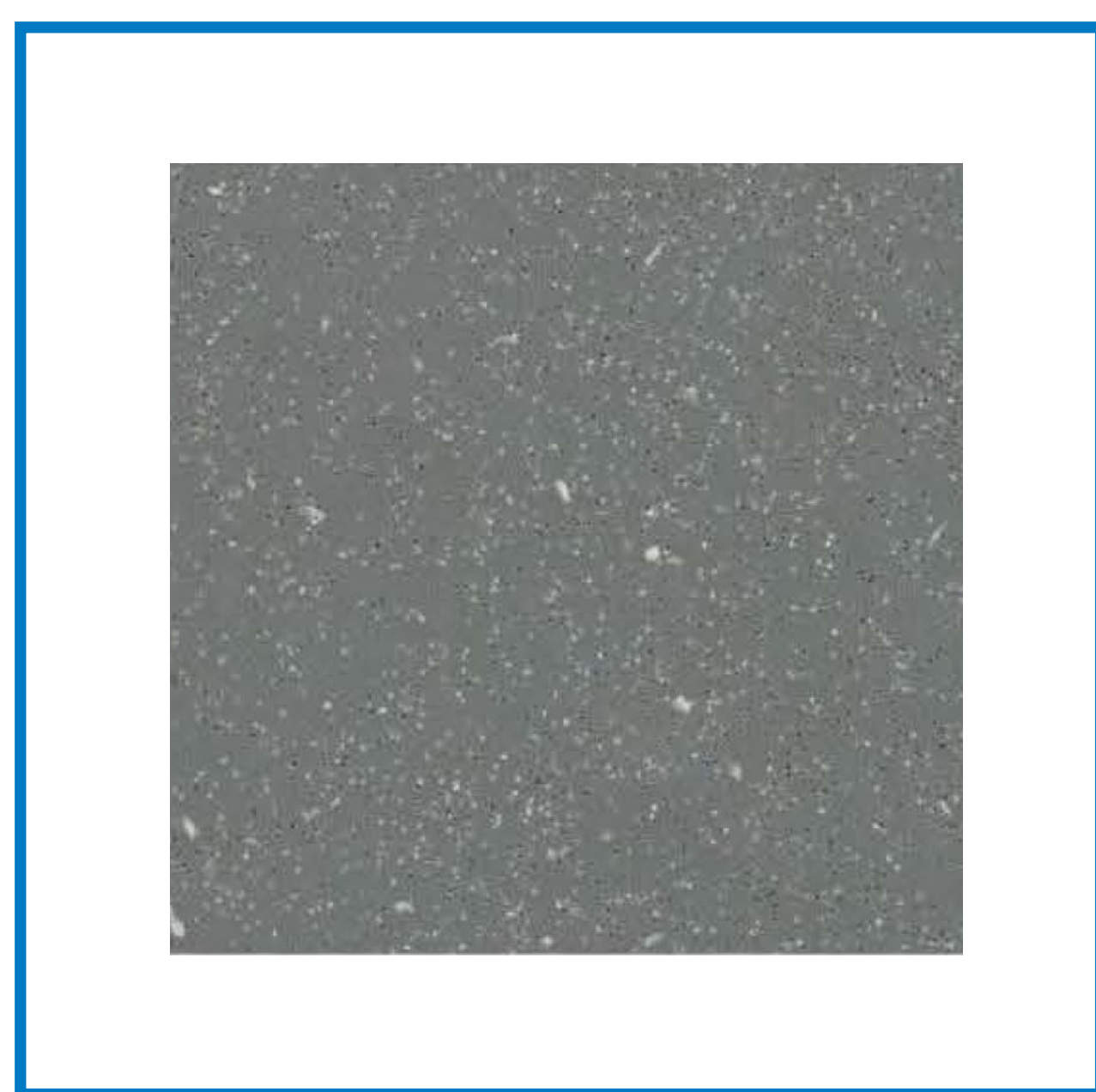
Czarny - Debel  
1111



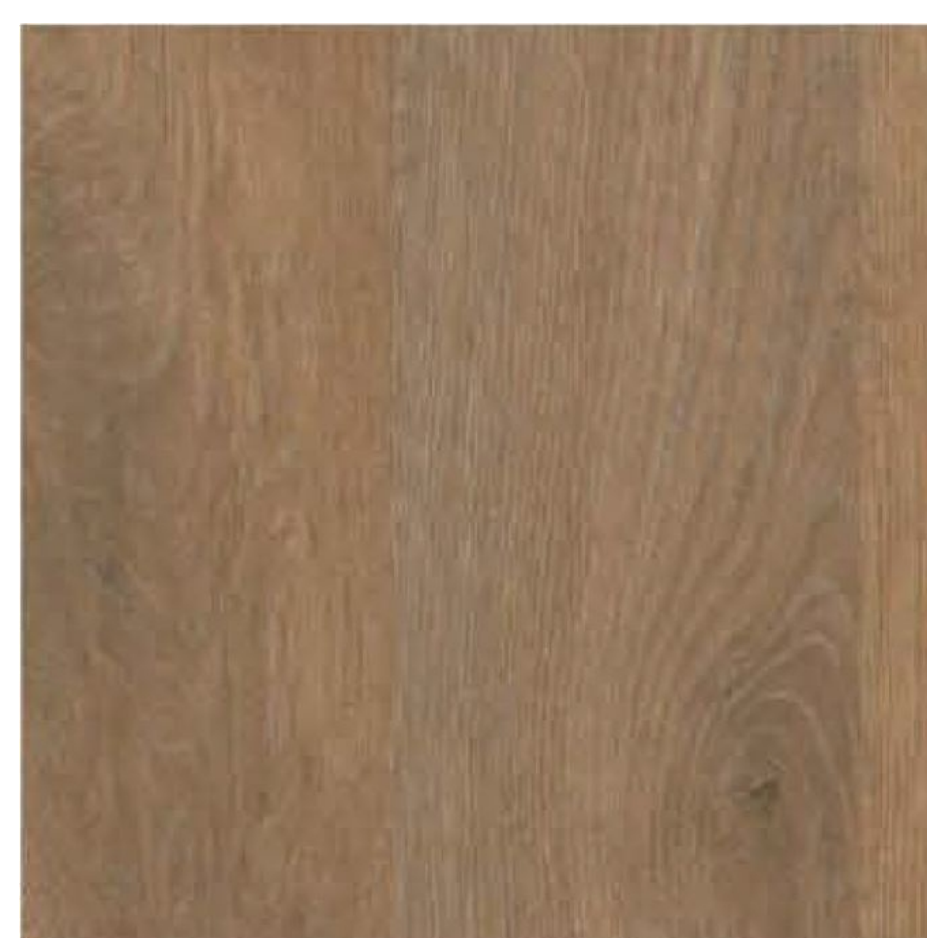
Blacha AISI  
430 K240

## Podłoga

St.



Wykładzina szara  
RII-174092 Granite



Wykładzina  
drewnopodobna  
RI0-18972 Rustic Oak



Wykładzina biała  
RI0-176082 Snow



Płytki Gresowa  
Grand Cave Grey Str



Płytki Gresowa  
Grand Cave Graphite





# Standardowe wypełnienia kabiny

## Przykładowe grafiki

---





# Standardowe wypełnienia kabiny

## Przykładowe grafiki - realizacje

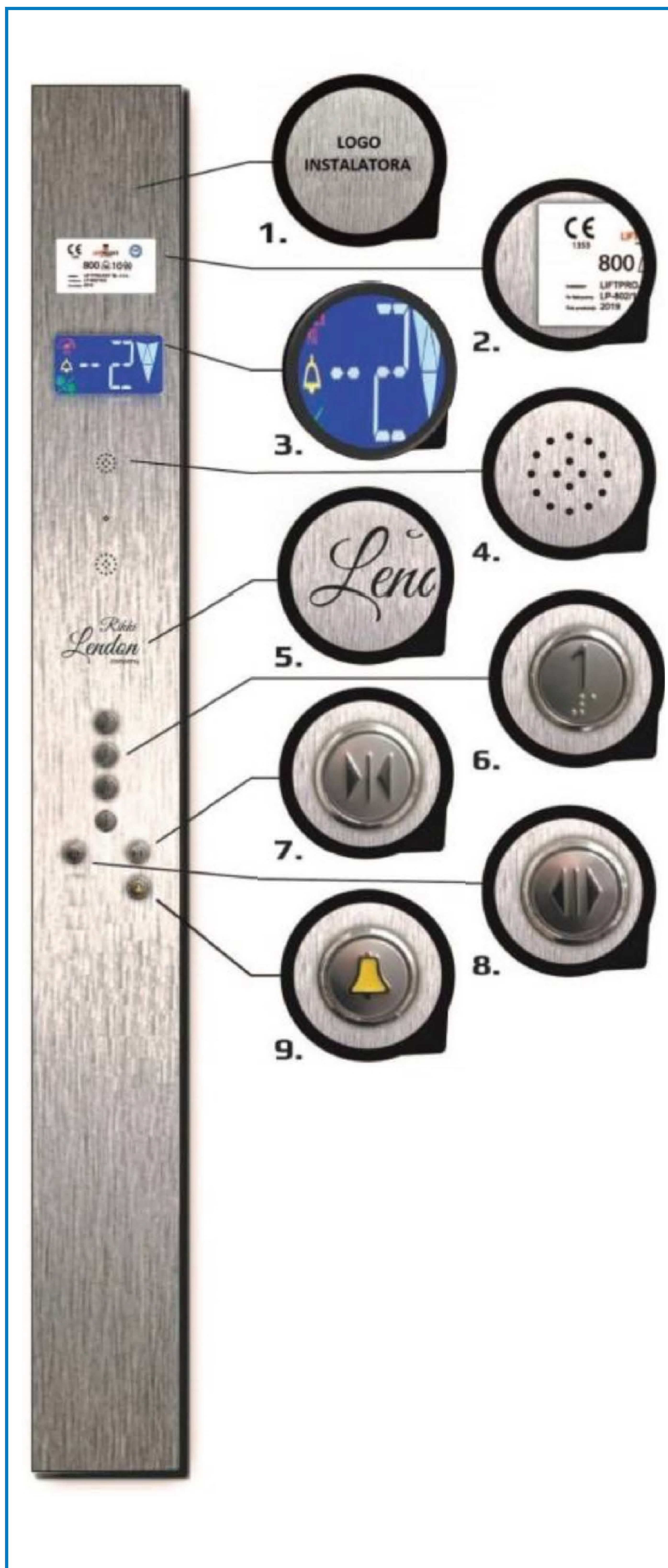
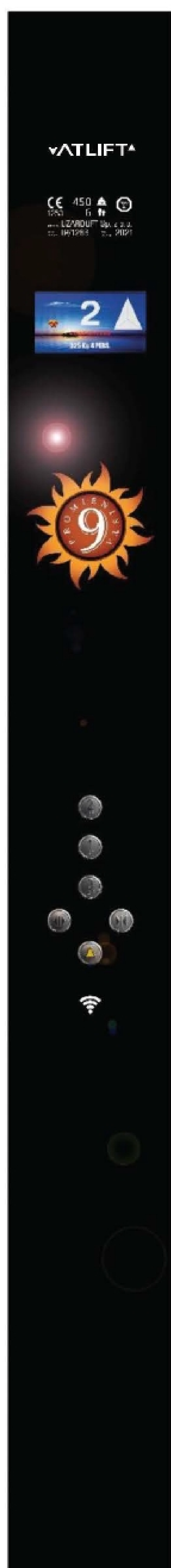




# Wyposażenie

## Przykładowy panel dyspozycji z piętrowskazywaczem i kasetą wezwań

St.



### 1. Logo instalatora

### 2. Tabliczka znamionowa Dźwigu zintegrowana z oświetleniem awaryjnym kabiny

Podaje informacje o:

- nominalnym udźwigu w kilogramach,
- maksymalnej liczbie przewożonych pasażerów,
- numerze fabrycznym dźwigu,
- dacie produkcji
- oraz nazwie instalatora dźwigu.

Każda tabliczka oznaczona jest znakiem CE-wskazującym zgodność dźwigu z kryteriami określonymi w Normach Zharmonizowanych oraz Dyrektywie Dźwigowej, na odpowiedzialność Jednostki Notyfikowanej, której numer identyfikacyjny znajduje się obok oznaczenia CE.

Tabliczka zintegrowana jest z automatycznym oświetleniem awaryjnym.

### 3. Wyświetlacz Tri kolor

Wskazuje kierunek ruchu kabiny, bieżący przystanek oraz komunikaty informacyjne: przeciążenie, wysyłanie i potwierdzenie sygnału alarmowego

### 4. Łączność awaryjna

Służy do prowadzenia rozmowy pomiędzy kabiną, a miejscem, z którego przeprowadzane są działania w sytuacji awaryjnej.

### 5. Logo Inwestora

Według projektu inwestora

### 6. Przyciski dyspozycji

Przyciski odpowiadające przystankom, służą do normalnej obsługi dźwigu.

### 7. Przycisk zamknięcia drzwi

Służy do natychmiastowego zamknięcia drzwi.

### 8. Przycisk otwierania drzwi

Służy do ponownego otwierania drzwi w celu umożliwienia pasażerom wejścia lub wyjścia, kiedy kabina znajduje się na przystanku.

### 9. Przycisk alarmu

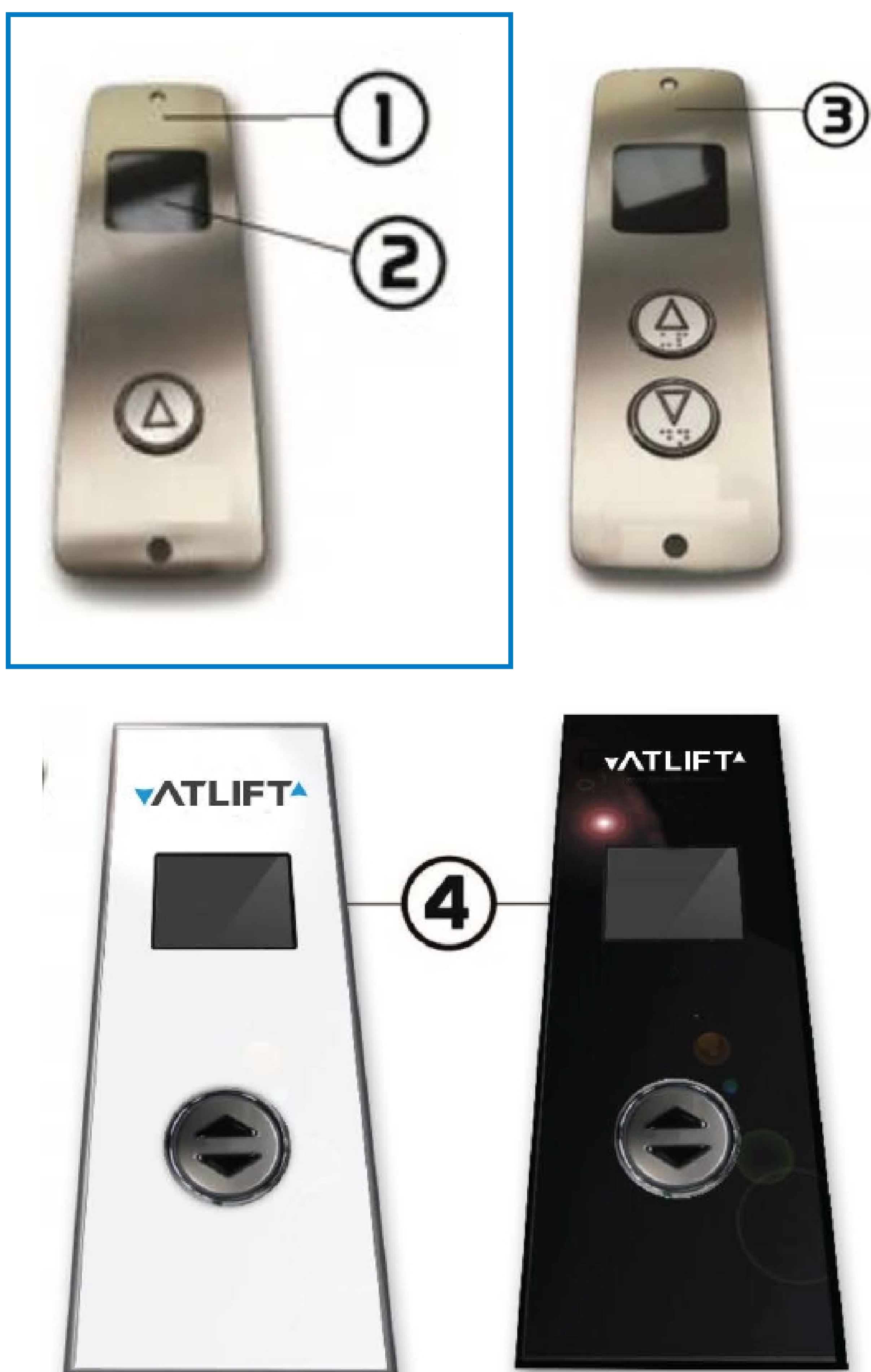
Służy do aktywacji dwukierunkowego systemu komunikacji pomiędzy kabiną, a miejscem, z którego przeprowadzane są działania w sytuacji awaryjnej.



# Wyposażenie

## Przykładowe kasety wezwań

St.



### 1. Kasecja wezwań z jednym przyciskiem wezwań

W kasecie wezwań znajduje się jeden przycisk na każdym przystanku, w zależności od sterowania zamówionego dźwigu.

### 2. Piętrowskazywacz

Umieszczony w kasecie wezwań, wskazuje kierunek ruchu oraz bieżące położenie kabiny.

### 3. Kasecja wezwań z dwoma przyciskami wezwań

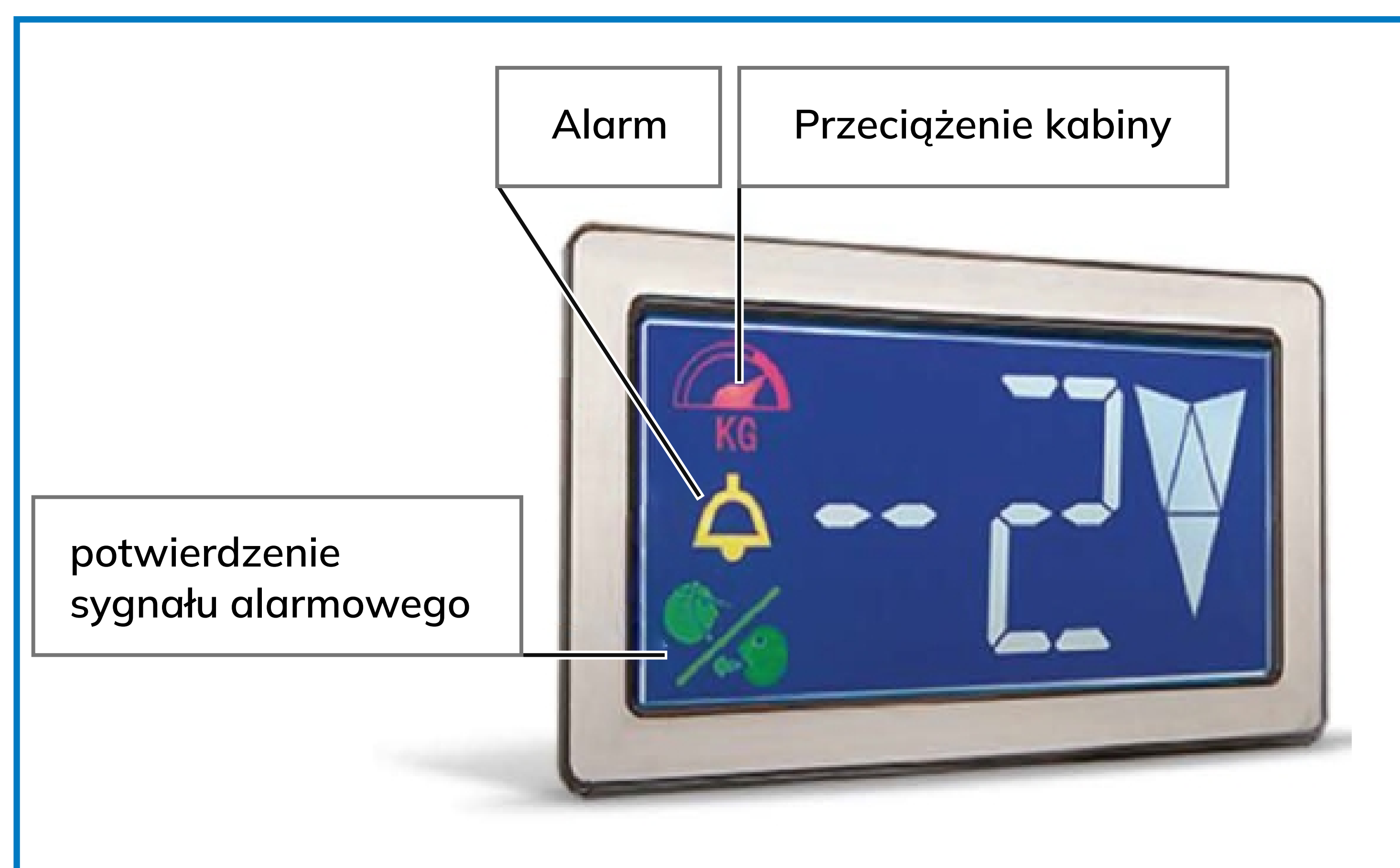
W kasecie wezwań znajdują się dwa przyciski oznaczone strzałkami. Jeden w nich służy do wezwania dźwigu w celu jazdy w górę, drugi służy do wezwania dźwigu w celu jazdy w dół. Kierunek strzałki wskazuje kierunek jazdy kabiny.

### 4. Szklana kasecja wezwań z jednym przyciskiem wezwań

W szklanej kasecie wezwań znajduje się piętrowskazywacz oraz logo instalatora w zależności od zamówienia

## Wyświetlacz Tri kolor

St.



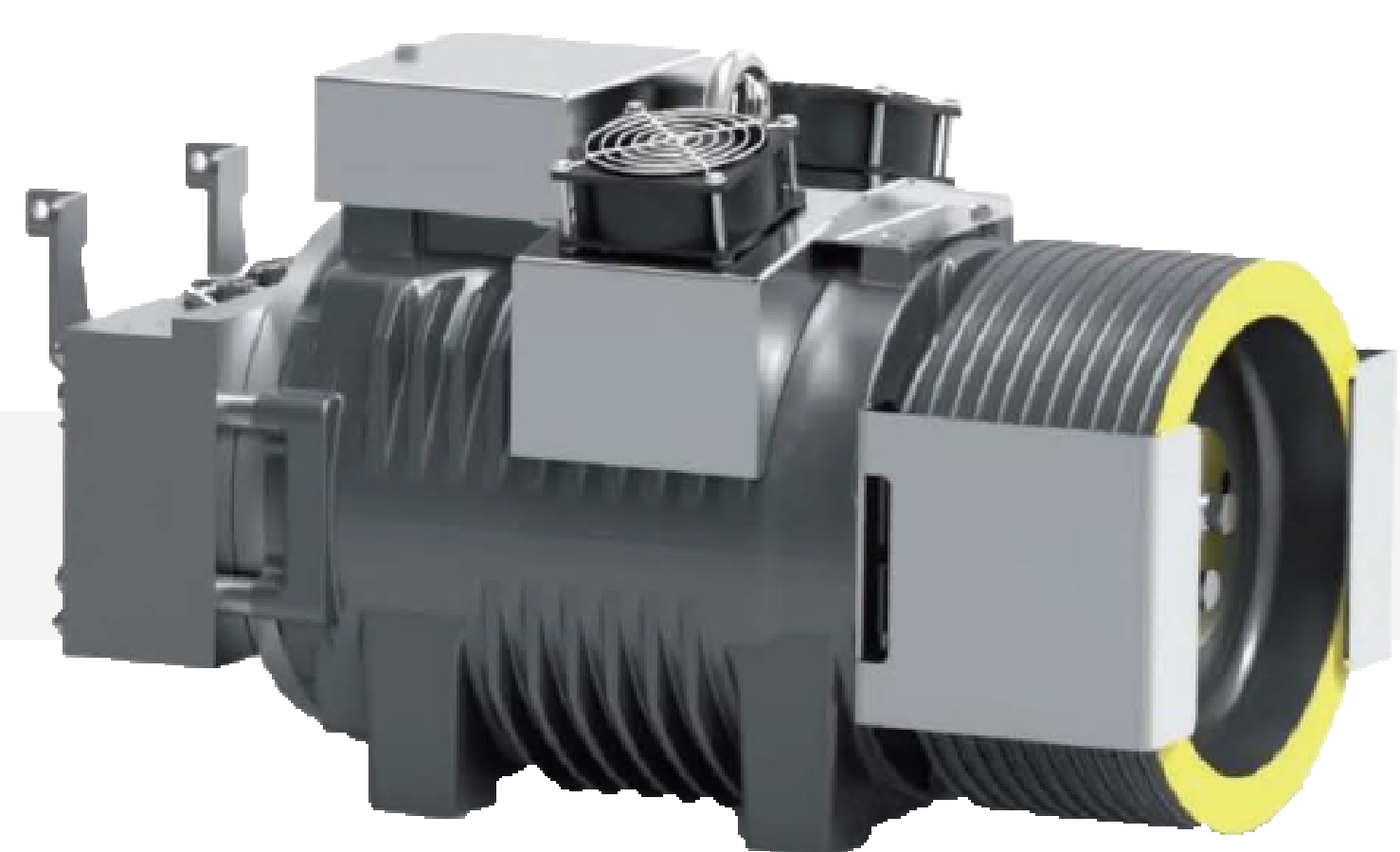
## Wyświetlacz Multikolor





# Podzespoły

## Wciągarka



SICOR S.P.A.



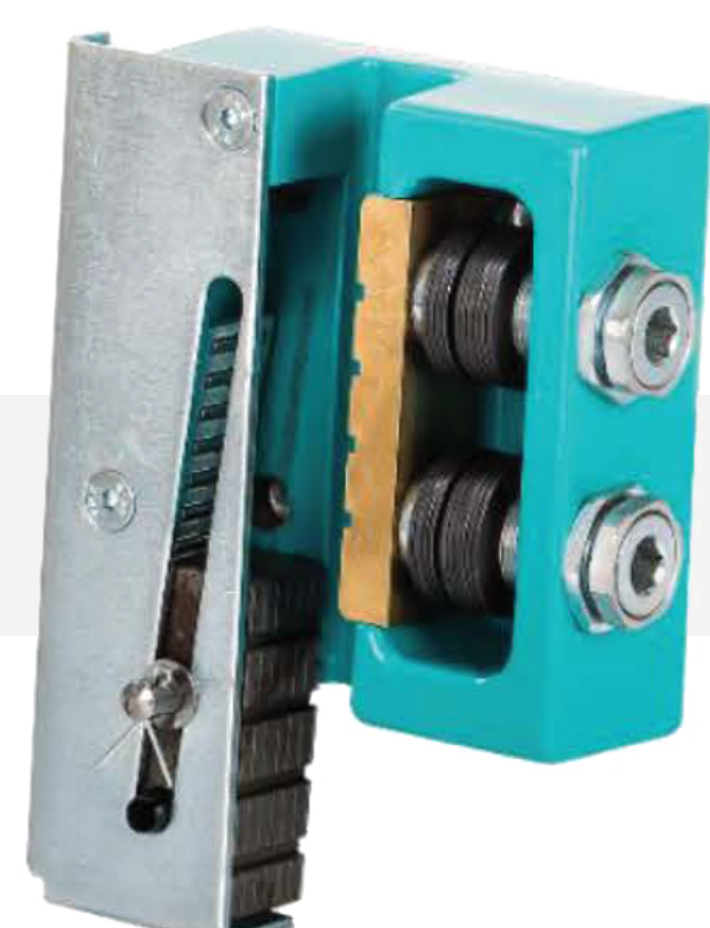
ZIEHL-ABEGG

Dźwig ATLIFT PRO+ został wyposażony w tradycyjny silnik synchroniczny firmy **Sicor lub Ziehl-Abegg** ze stalowym kołem ciernym, wykonanym z odlewu odpornego na ścieranie i stalowymi linami jako środek trakcyjny.

Takie rozwiązanie zapewni wysoki komfort jazdy, bezpieczeństwo, trwałość i wydajną pracę dźwigu.

Napęd zamontowany w nadszybiu pozwala na uniknięcie potrzeby wykonania maszynowni górnej, co przekłada się na obniżenie kosztów budowy.

## Chwytacze i ogranicznik prędkości



CHWYTACZ CSGB 01

**Chwytacze CSGB 01** produkowane przez firmę **Wittur** w austriackiej fabryce to progresywne chwytacze bezpieczeństwa. Siła hamowania jest generowana poprzez kombinację sprężyn talerzowych i elementów hamujących, zawsze w parze oraz aktywowanych przez ruchomy klin blokujący. Siła hamująca jest nastawiana przez dobór zestawu sprężyn talerzowych.



OGRANICZNIK LK250

**Ogranicznik LK250** włoskiej firmy **PFB** zabezpiecza kabinę przed przekroczeniem dopuszczalnej prędkości.

## Liny



Liny **TSR śred. 6,7 mm**, szwajcarskiej firmy **Brugg**.

Zastosowanie odpowiedniej ilości lin, z zawieszeniem elastomerowym zapewnia równomierne obciążenie układu linowego oraz minimalne ich wydłużenie. Układ linowy wykonany jest z przełożeniem 2:1.



# Podzespoły

## Sterowanie



Sterowanie opiera się on na mikroprocesorowym sterowniku dźwigowym firmy Arkel Arcode.

Elementy takie jak; styczniki, przekaźniki, wyłączniki, transformatory, zasilacze, wykorzystywane w szafach są produkowane przez czołowych producentów osprzętu automatyki - General Electric, Moeller, Schneider, Finder, Wago, Weidmuller.

Zastosowanie markowych elementów gwarantuje niezawodną pracę oraz łatwy dostęp do części zamiennych. Sterowanie nie posiada blokad za pomocą kodów dostępu co ułatwi konserwację w okresie eksploatacji przez niezależne od producenta firmy.

## Drzwi

Dźwig ATLIFT PRO+ jest wyposażony w automatyczne drzwi 2 panelowe teleskopowe, zarówno w kabinie, jak i na przystankach. Dla zwiększenia bezpieczeństwa w drzwiach kabinowych znajduje się kurtyna świetlna, która uniemożliwia zamknięcie drzwi, gdy coś jest na jej przeszkodzie.



**STAL NIERDZEWNA  
AISI 430 SZLIFOWANA**



**SIMILINOX**



**RAL 7038**

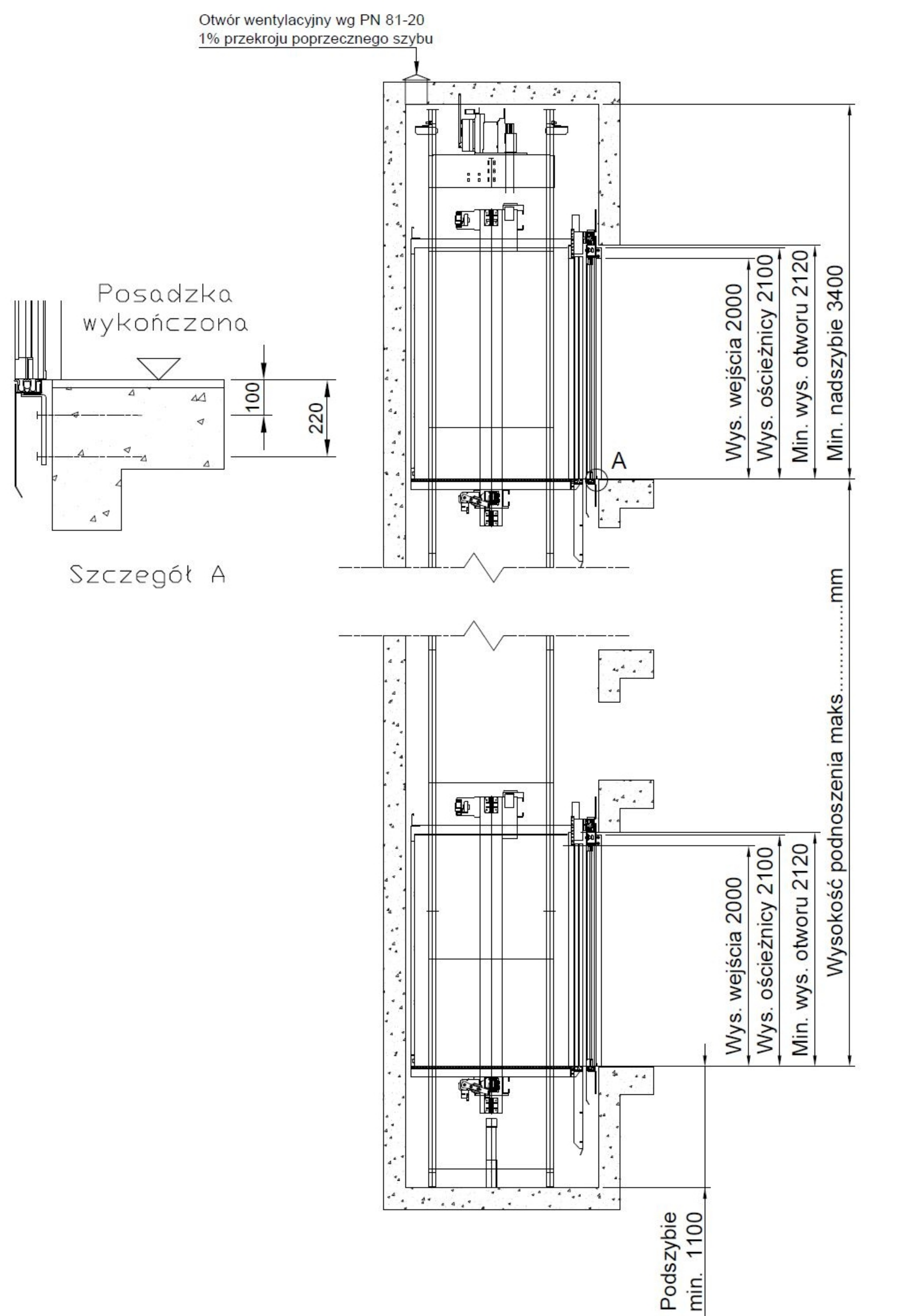
Wybrane wersje wykończenia występują tylko przy konkretnym rodzaju drzwi

Rodzaj drzwi	Kabinowe	Przystankowe
Producent	Wittur	Wittur
Typ drzwi	2 panelowe teleskopowe	2 panelowe teleskopowe
Kurtyna świetlna	Standard	Standard
Drzwi przeciwpożarowe	-	EI60; EI20
Wykończenie	Stal nierdzewna AISI 430 szlifowana	RAL 7032 dla Wittur/ Similinox / Stal nierdzewna AISI 430 szlifowana

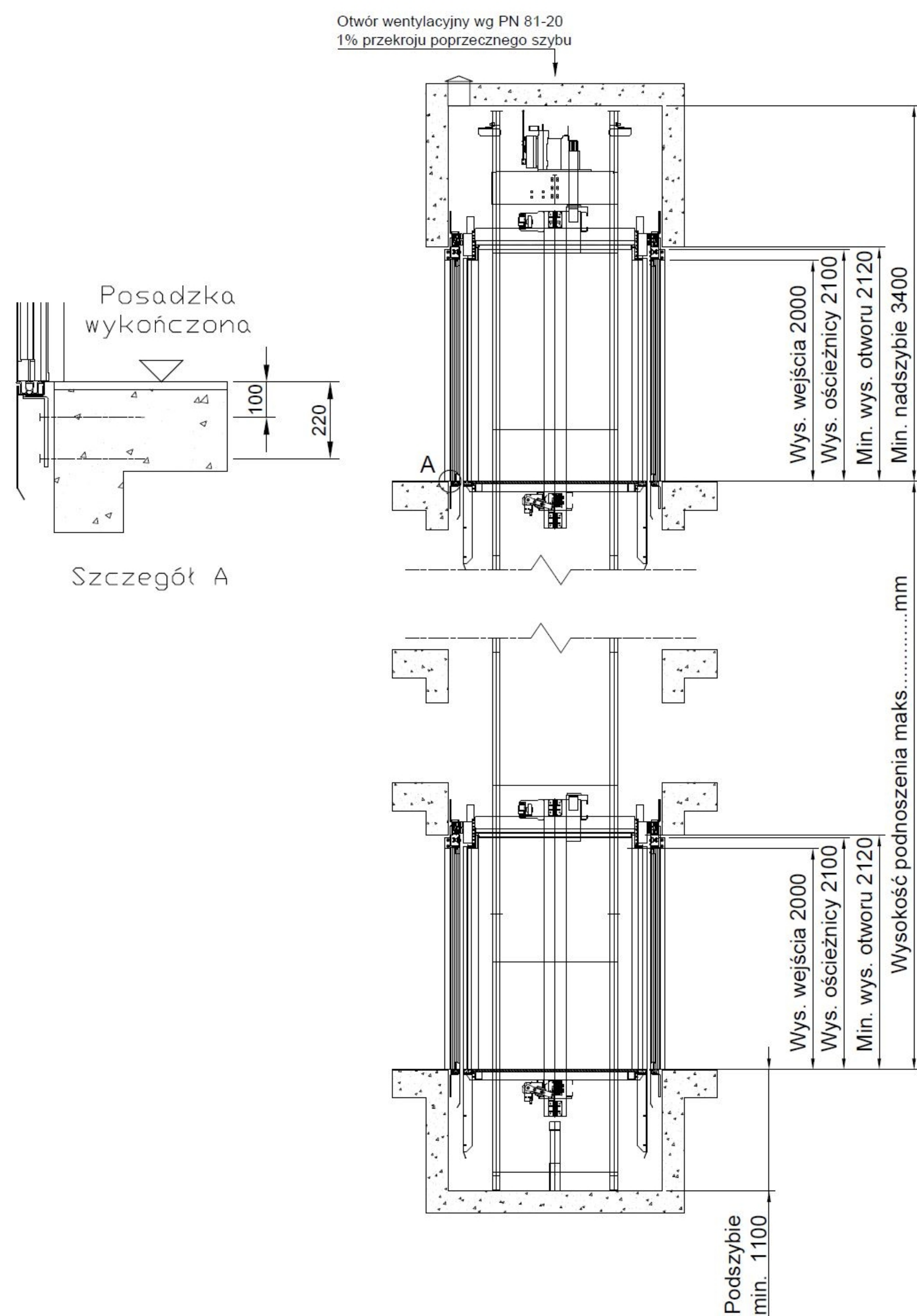
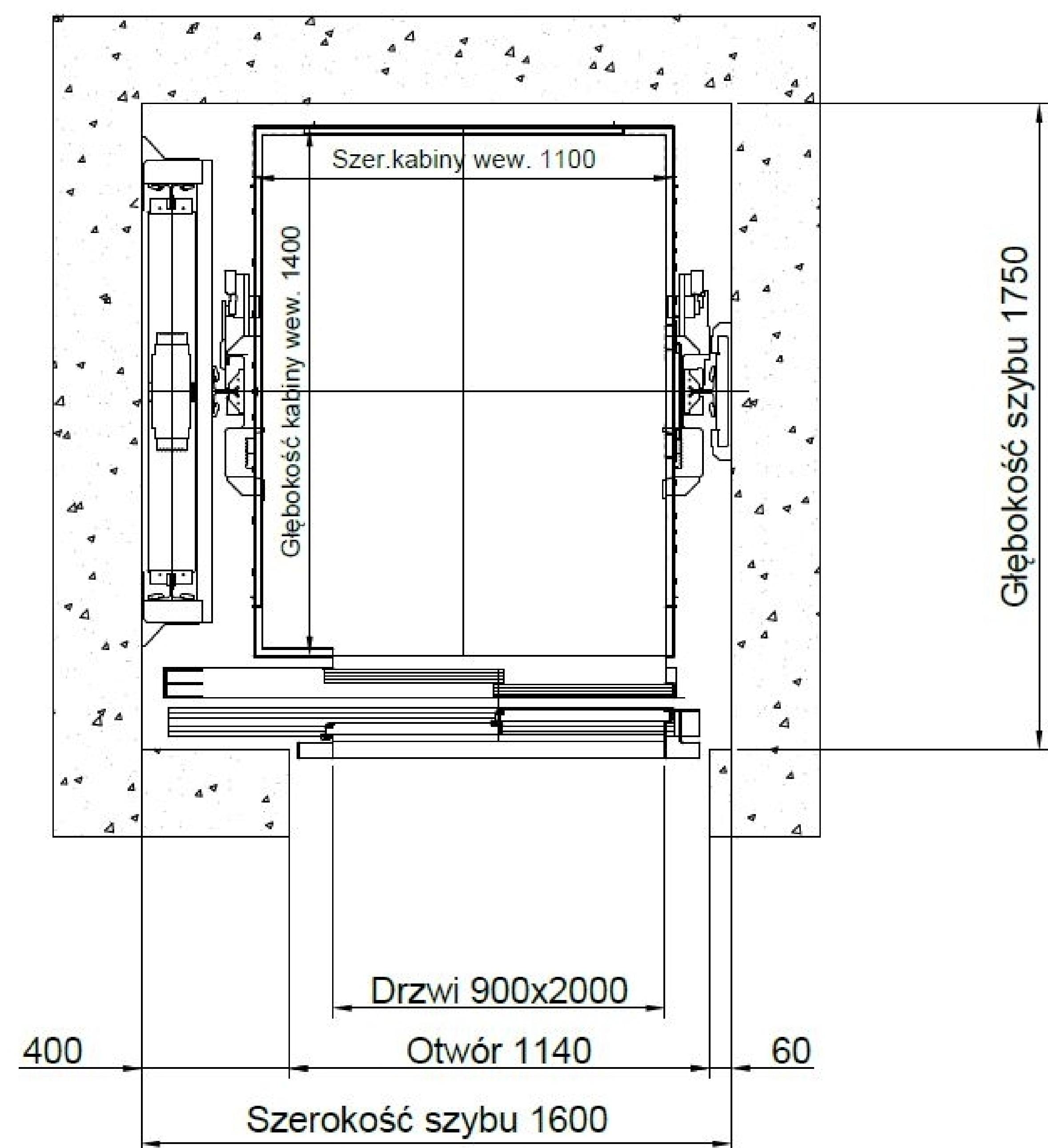


# Rysunki techniczne

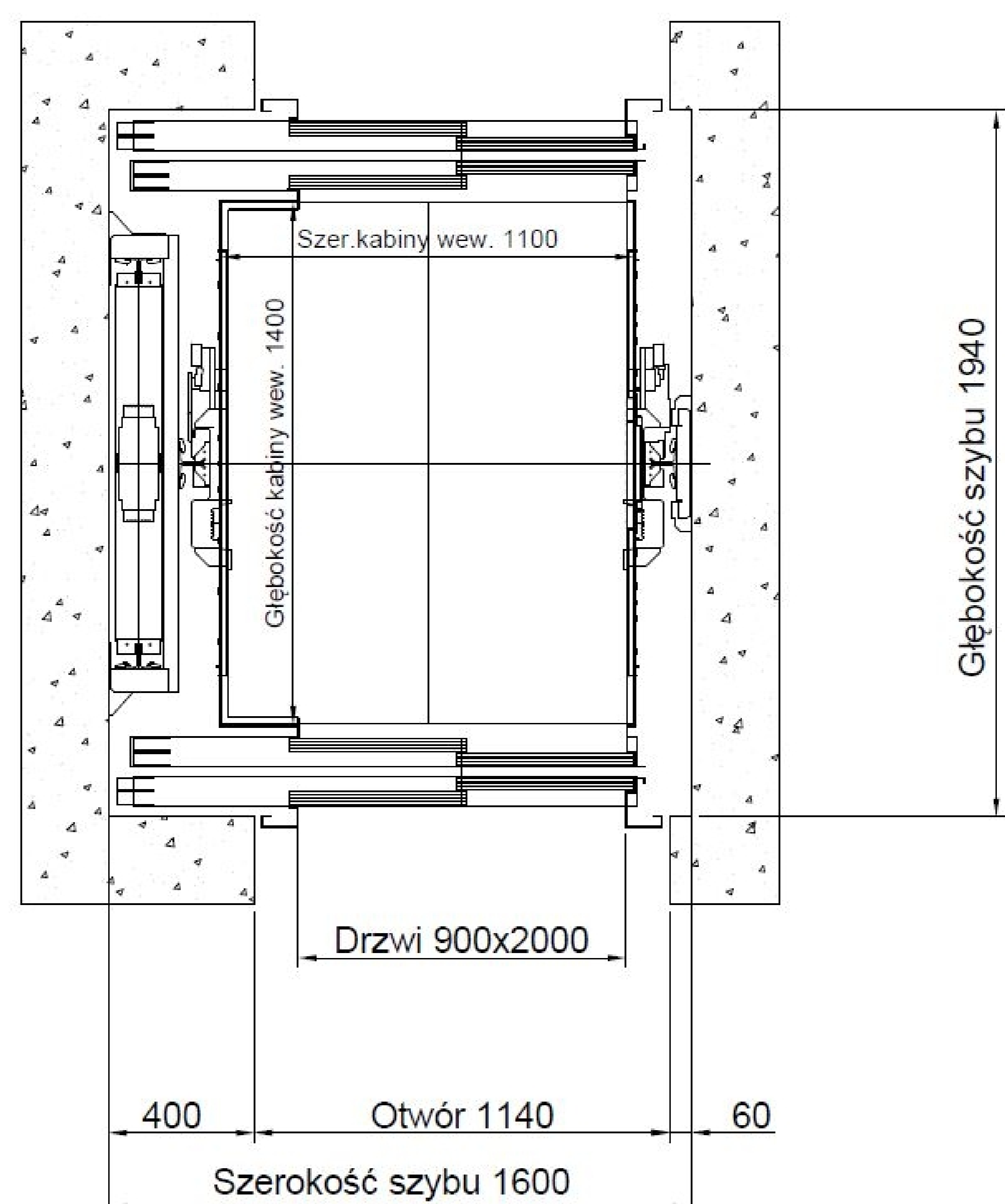
## Przekrój szybu dla dźwigu 630 kg



### KABINA NIEPRZELOTOWA (JEDNO WEJŚCIE)



### KABINA PRZELOTOWA (DWA WEJŚCIA)

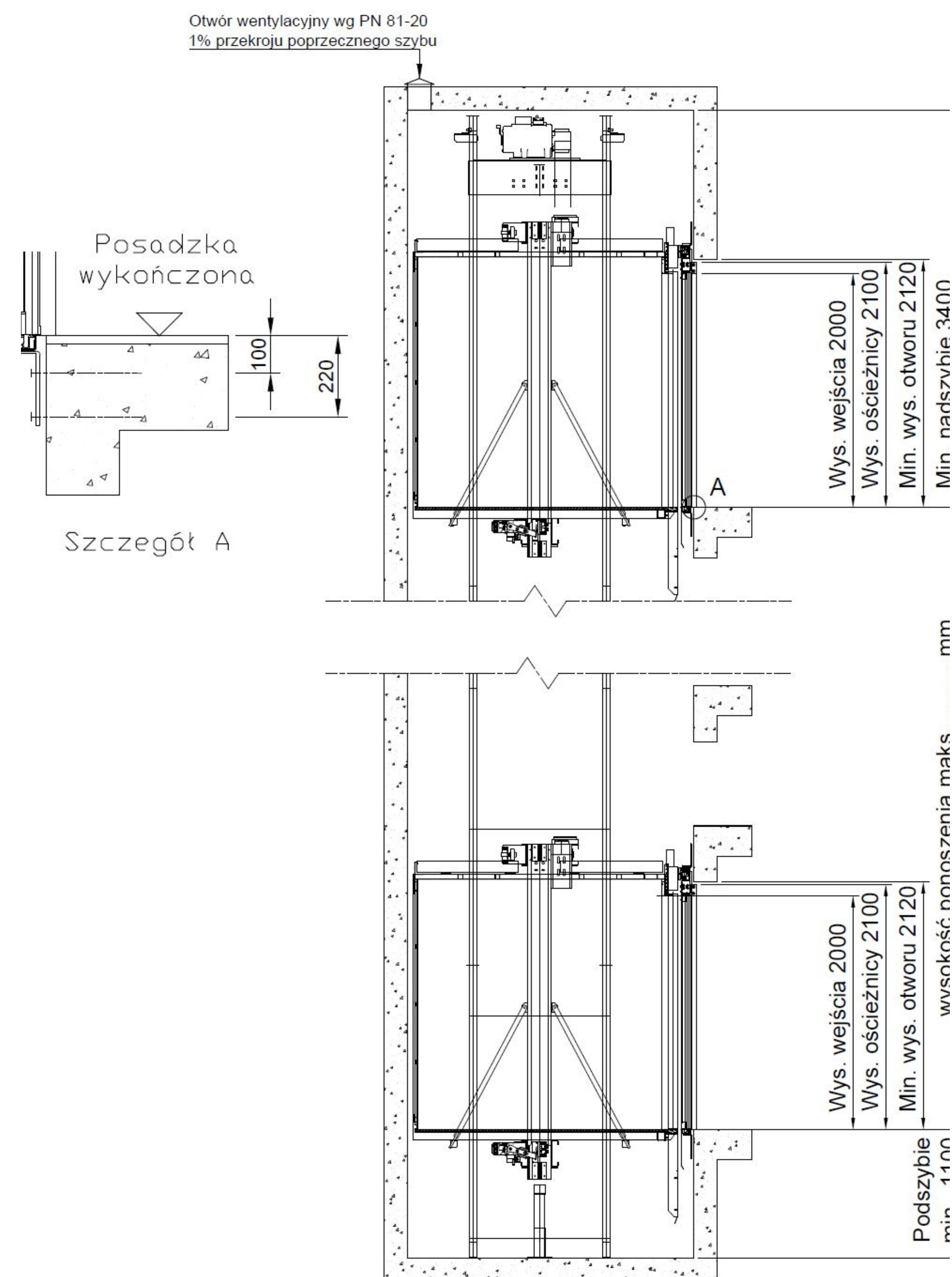
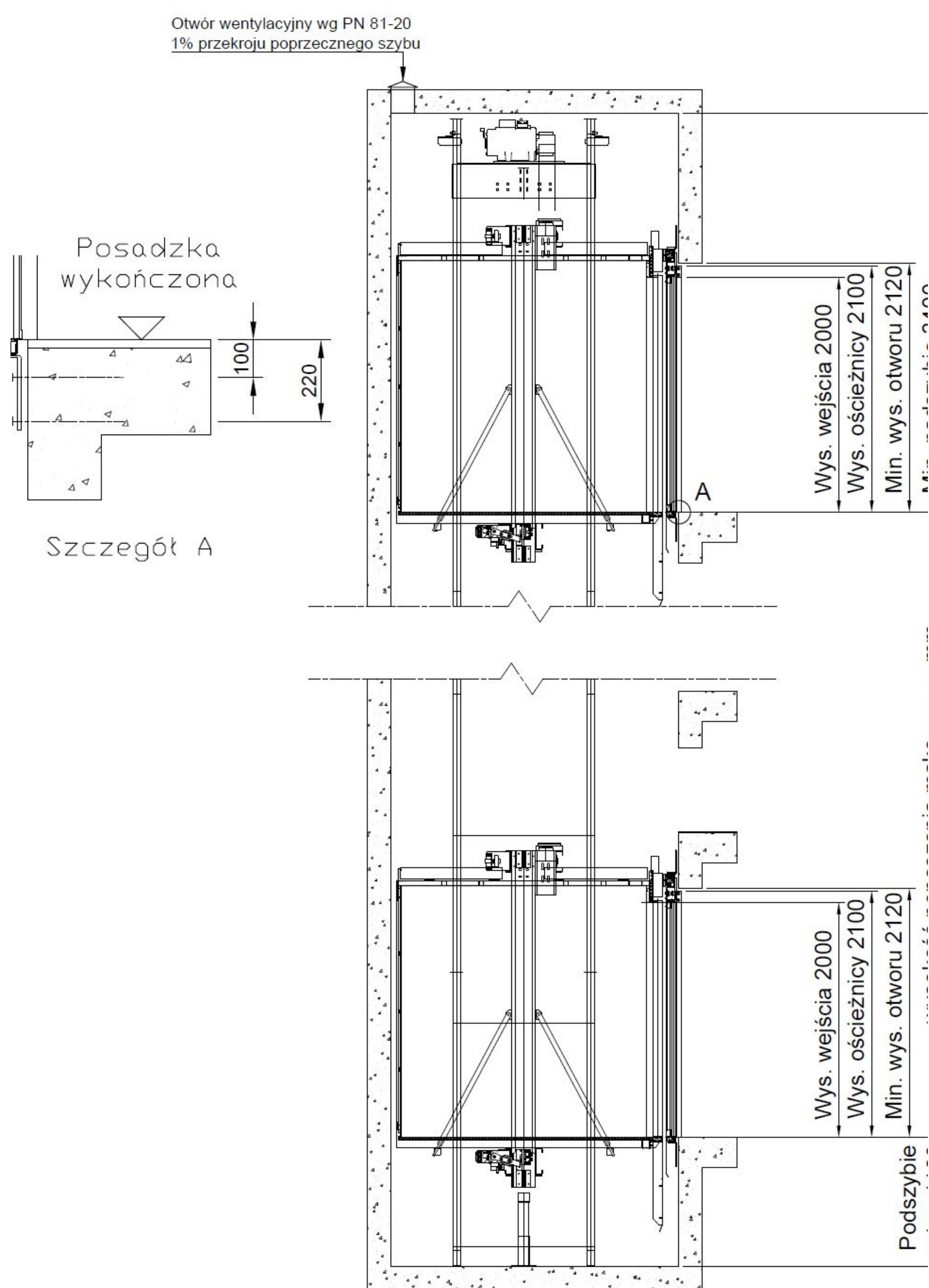




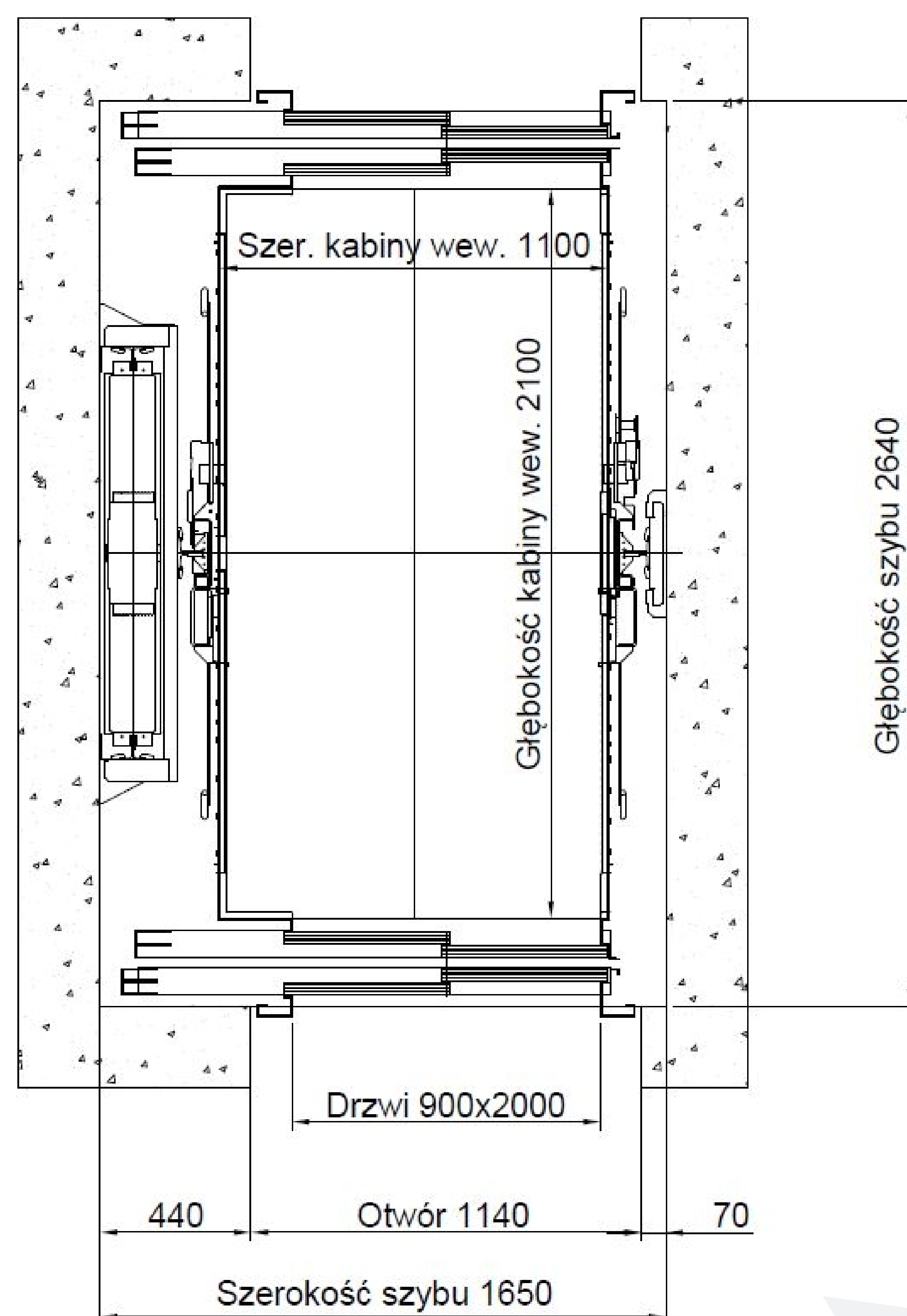
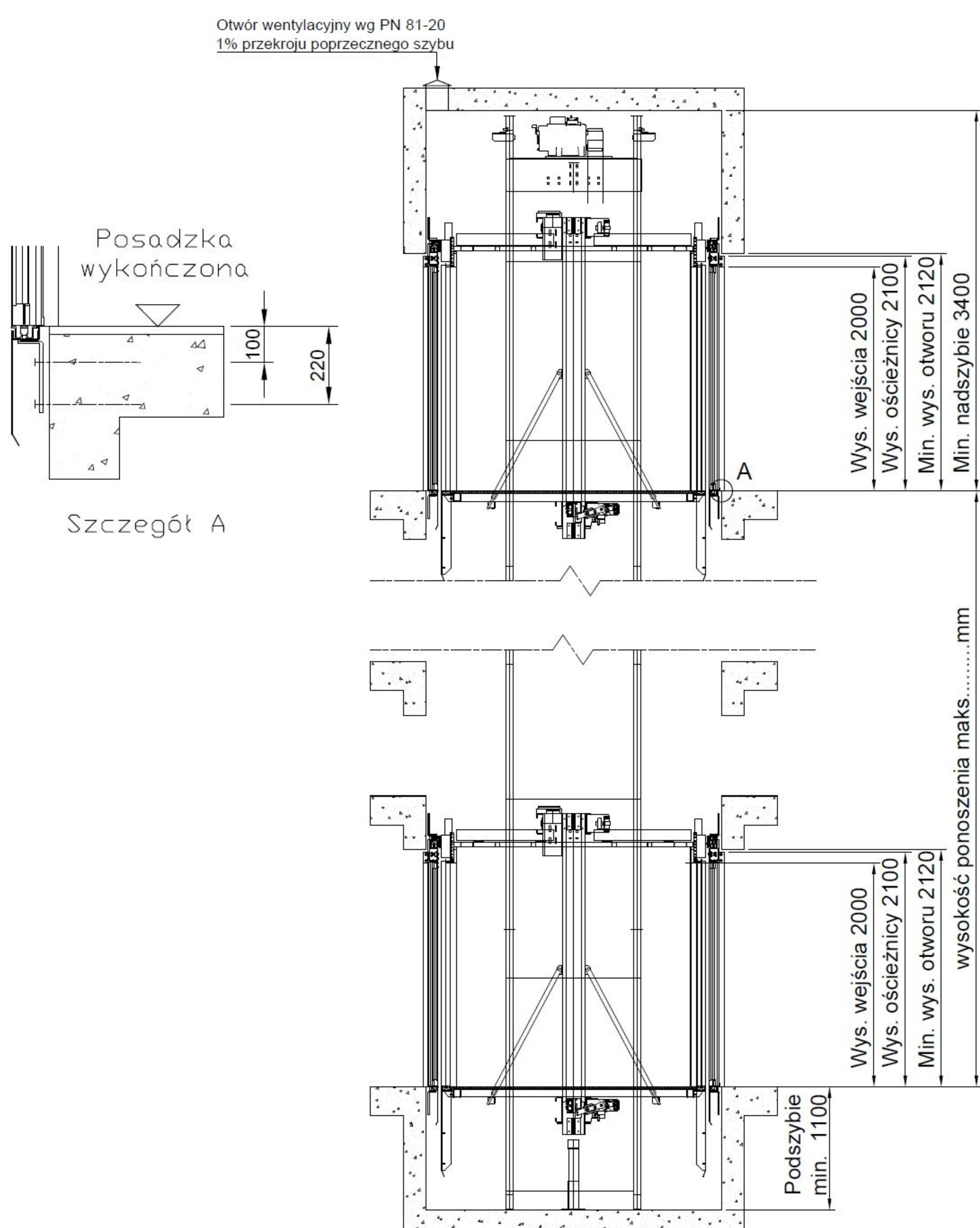
# Rysunki techniczne

## Przekrój szybu dla dźwigu 1000 kg

### KABINA NIEPRZELOTOWA (JEDNO WEJŚCIE)



### KABINA PRZELOTOWA (DWA WEJŚCIA)

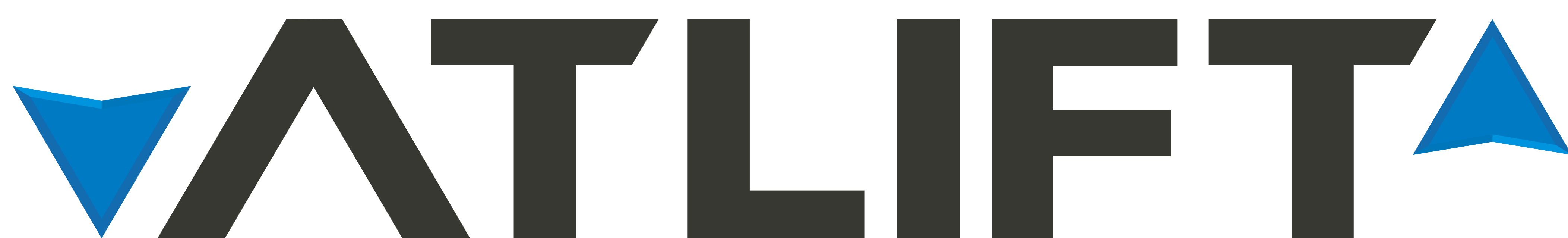




# Dane techniczne

## Dane techniczne dźwigu ATLIFT PRO+

<b>Udźwig</b>	630 kg	1000 kg
<b>Liczba osób</b>	8	13
<b>Wysokość podnoszenia</b>	do 30m	
<b>Prędkość</b>	1,0 m/s	
<b>Liczba przystanków</b>	15	
<b>Liczba dojeżdż</b>	jedno lub dwa	
<b>Szerokość drzwi</b>	900mm	
<b>Wysokość drzwi</b>	2000 mm	
<b>Wysokość kabiny</b>	2100 mm	
<b>Wciągarka</b>	Silnik bezreduktorowy	
<b>Falownik</b>	Przeмиennik częstotliwości zapewniający łagodny start i zatrzymanie	
<b>Wystrój</b>	4 aranżacje kabiny lub indywidualny dobór	
<b>Oświetlenie kabiny</b>	LED 4 punkty	LED 8 punktów
<b>Standardowe wyposażenie: elementy bezpieczeństwa</b>	Czujnik przeciążenia kabiny, bezprzewodowy system łączności - elementy bezpieczeństwa moduł GSM, alarm dźwiękowy w kabinie i na dachu kabiny, dwa przyciski bezpieczeństwa stop w szybie, oświetlenie szybu LED	



# ATLIFT

WINDY OSOBOWE I TOWAROWE









WINDY OSOBOWE I TOWAROWE

## Adam Trypuć

ul. Dolna 8, 15-697 Białystok  
kom.: 601 653 309      e-mail: [biuro@zemd.pl](mailto:biuro@zemd.pl)

NIP: 966-165-70-26      REGON: 200131256

### Numer Pogotowia Dźwigowego

Białystok



+48 720 880 160

Suwałki



+48 720 880 202

### Urządzenia dla osób niepełnosprawnych Jarosław Muszyński



+48 572 194 297



[jaroslaw.muszynski@zemd.pl](mailto:jaroslaw.muszynski@zemd.pl)

### Doradztwo, sprzedaż dźwigów Adam Trypuć



+48 601 653 309



[biuro@zemd.pl](mailto:biuro@zemd.pl)

### Kierownik serwisu Tomasz Andruszewicz



+48 536 277 356



[tomasz.andruszewicz@zemd.pl](mailto:tomasz.andruszewicz@zemd.pl)